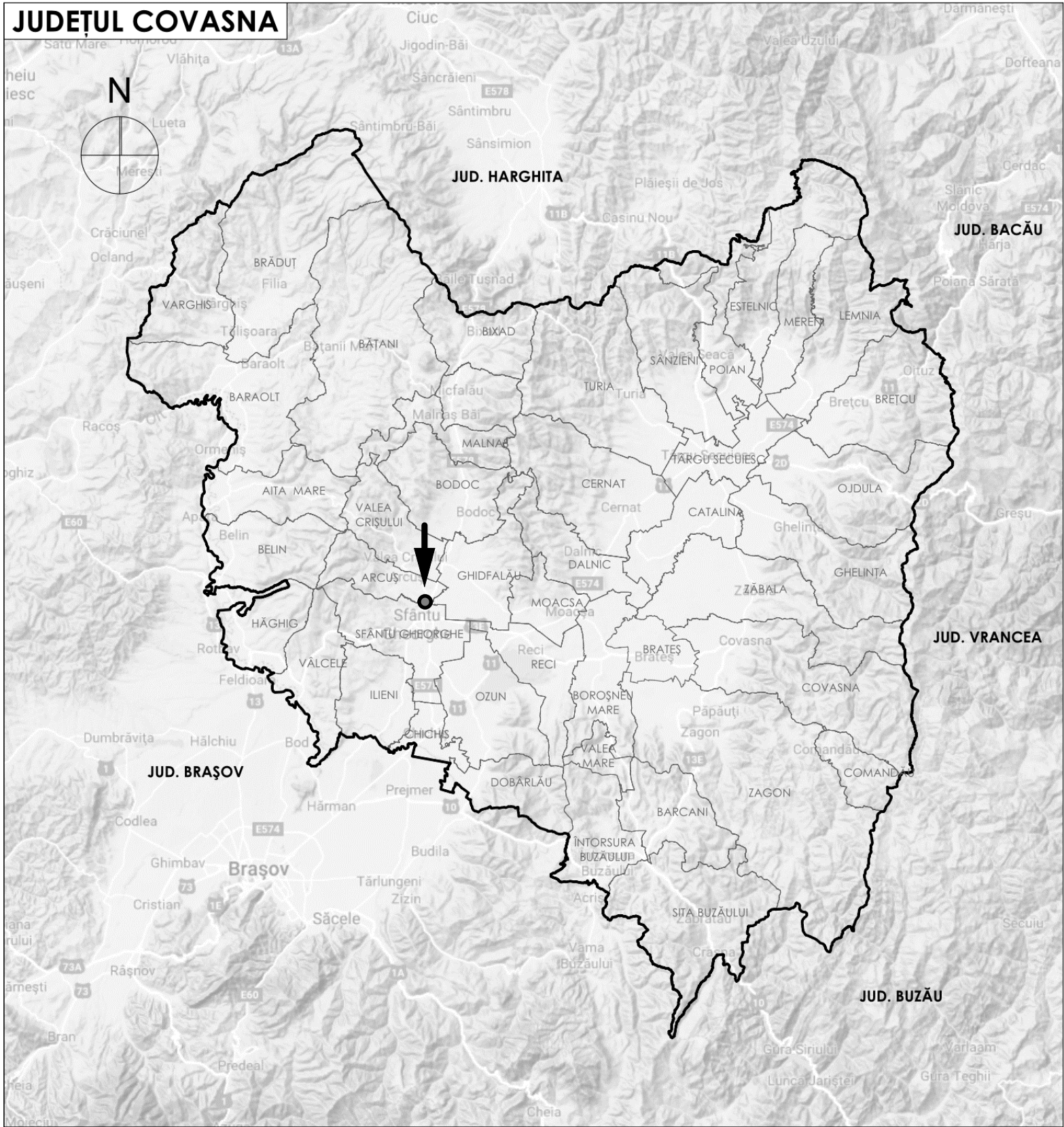




JUDEȚUL COVASNA




 corpul de proprietate care formează obiectul documentației

zone cu interdicție de construire:

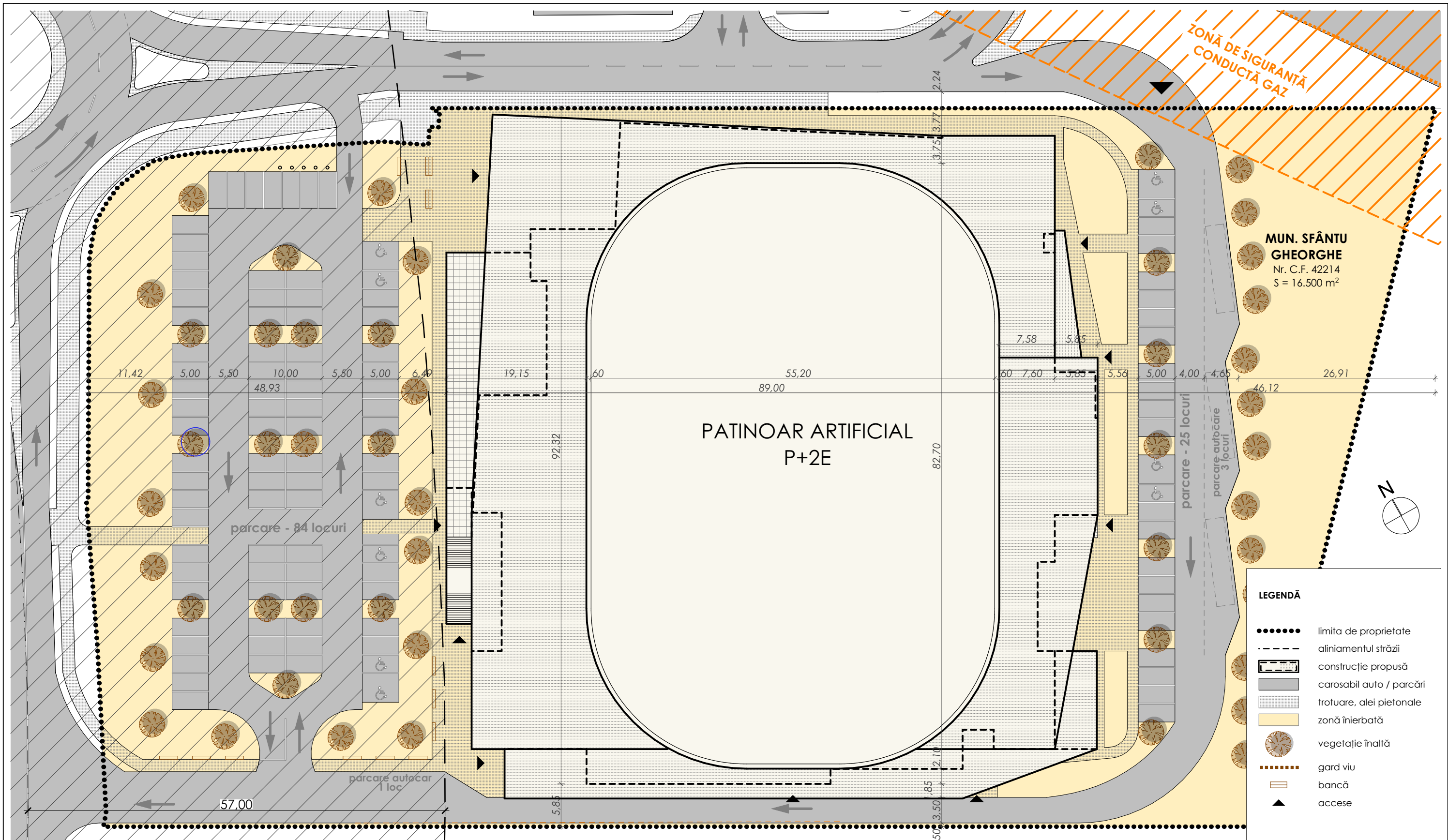
 - fâșia de 57 m față de axa drumului E578

 - zona de siguranță a conductei de gaz



LARIX STUDIO s.r.l. cu nr. înregistrare în registrul comerțului J19/1095/2007 adresă: jud. Harghita, mun. Gheorgheni, Piața Libertății 8/A fax: (+4)0266363510 tel: (+4)0729040040 e-mail: office@larixstudio.ro arhitectură restaurare urbanism		 <div>clasa de importanță conf. P100/2013: II cat. de importanță conf. HG 766/1997: C seismicitate conf. P100/2013: ag=0,15g tc=0,7s</div>	
șef proiect: arh. Köllő Miklós		nr. proiect: LS 620	
proiectat: arh. Györfy László-Miklós	beneficiar:	MUNICIPIUL SFÂNTU GHEORGHE jud. Covasna, mun. Sfântu Gheorghe, str. 1 Decembrie 1918, nr. 2	
proiectat: arh. Molnár Zolt		faza: S.F.	
desenat: arh. Györfy László-Miklós	titlu proiect:	CONSTRUIRE PATINOAR ARTIFICIAL jud. Covasna, mun. Sfântu Gheorghe, str. Lunca Oltului, nr. FN	
		nr. planșă: 00	
	titlu planșă:	PLAN DE ÎNCADRARE ÎN ZONĂ	
		scara: 1:5000	


Toate datele și informațiile conținute în acest document sunt protejate prin drepturi de proprietate intelectuală. Conținutul acestui document este protejat prin Legea 8/1996, cu modificările și completările ulterioare. Acest document și conținutul acestuia (în special idei, principii și soluții arhitecturale) nu pot fi copiate, reproduce, publicate, transmise, transferate sau distribuite și comercializate în orice mod, decât cu acordul prealabil în scris al firmei s.c. Larix Studio s.r.l.



Indici și indicatori urbanistici

Suprafața terenului	16500 mp
P.O.T. - procent de ocupare a terenului	46,20%
C.U.T. - coeficient de utilizare a terenului	0,73
Suprafața construită totală	7623 mp
Suprafața desfășurată totală	12008 mp



<div>LARIX STUDIO</div> <div>s.r.l. cu nr. înregistrare în registrul comerțului J19/1095/2007 adresă: jud. Harghita, mun. Gheorgheni , Piața Libertății 8/A fax: (+4)02666363510 tel: (+4)0729040040 e-mail: office@larixstudio.ro</div> <div>arhitectură restaurare urbanism</div>		<div></div> <div><div>clasa de importanță conf. P100/2013:</div><div>II</div><div>cat. de importanță conf. HG 766/1997:</div><div>C</div><div>seismicitate conf. P100/2013:</div><div>ag=0,15g Tc=0,7s</div></div>
<div>șef proiect: arh. Köllő Miklós</div> <div>proiectat: arh. Györfy László-Miklós</div> <div>proiectat: arh. Molnár Zsolt</div> <div>desenat: arh. Györfy László-Miklós</div>	<div>beneficiar:</div> <div>MUNICIPIUL SFÂNTU GHEORGHE</div> <div>jud. Covasna, mun. Sfântu Gheorghe, str. 1 Decembrie 1918, nr. 2</div> <div>titlu proiect:</div> <div>CONSTRUIRE PATINOAR ARTIFICIAL</div> <div>jud. Covasna, mun. Sfântu Gheorghe, str. Lunca Oltului, nr. FN</div> <div>titlu planșă:</div> <div>PLAN DE SITUAȚIE</div>	<div>nr. proiect: LS 620</div> <div>data: iun. 2022</div> <div>faza: S.F.</div> <div>revizia: 00</div> <div>nr. planșă: 01</div> <div>scara: 1:500</div>
<div>Toate datele și informațiile conținute în acest document sunt protejate prin drepturi de proprietate intelectuală. Conținutul acestui document este protejat prin Legea 8/1996, cu modificările și completările ulterioare. Acest document și conținutul acestuia (în special idei, principii și soluții arhitecturale) nu pot fi copiate, reproduse, publicate, transmise, transferate sau distribuite și comercializate în orice mod, decât cu acordul prealabil în scris al firmei s.c. Larix Studio s.r.l.</div>		