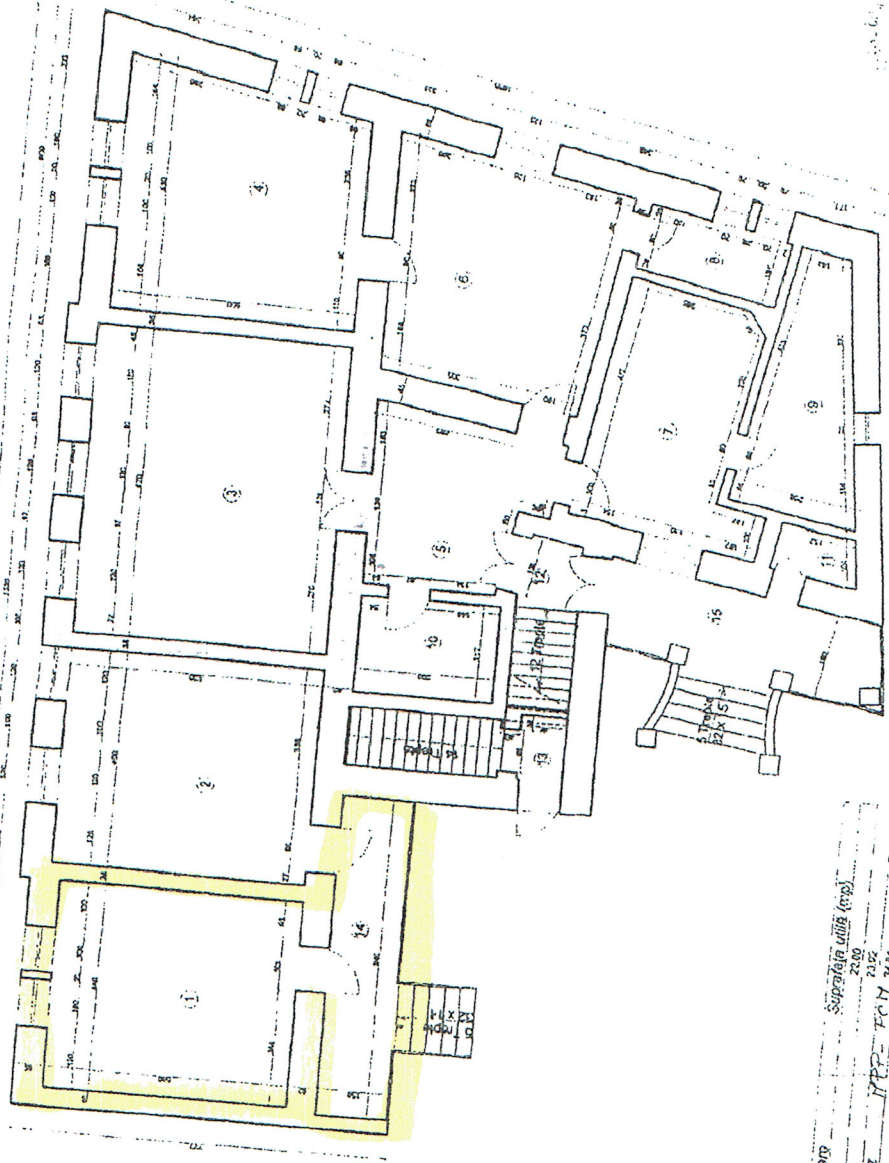
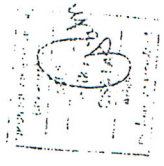


ANEXA NR. 1 LA HCL NR. 1/2024

RELEVEU (PLAN PARTER)
 Judetul Covasna, Mun. Sf. Gheorghe, str. Martinovics I., nr. 2
 Scara 1 : 100



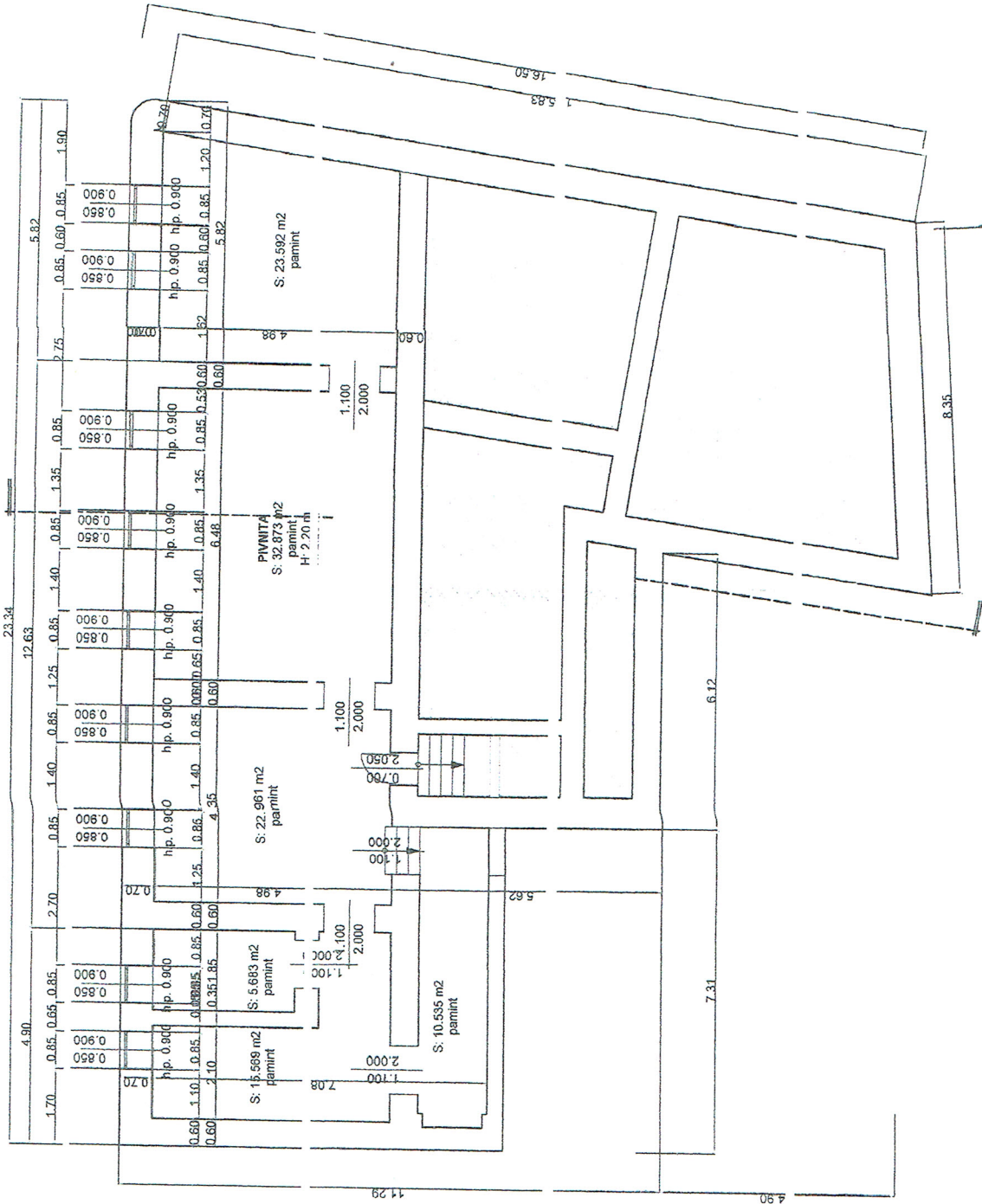
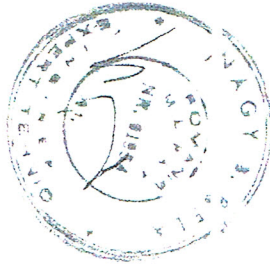
Nr. Incapera	Denumirea incaperii	Suprafata utila (mp)
1	BIROU	22,00
2	BIROU	21,92
3	BIROU - INFERIOR	34,84
4	BIROU - SUPERIOR	24,12
5	BIROU	12,60
6	BIROU	22,00
7	BIROU	16,70
8	BIROU	4,13
9	BIROU	10,51
10	GRUP SANITAR	6,23
11	INCLINATIE	1,86
12	INCLINATIE	1,86
13	INTRARE CASA SCALARI	5,62
14	TERASA	10,20
15	TERASA	10,17
Suma totala uzii locuitor		159,83 mp



DEPERT	REGISTRAR	VERIFICATOR	DEPERT	NUME	SEMNATURA	CERTEA	REPERAT / EXPERTIZA NR./DATA
Costa Erika Birou Individual de Arhitectura Jud. Covasna, Mun. Sfantu Gheorghe, str. Vintrele, nr. 5 telefon: 0266 27.114.802							Beneficiar: MUNICIPIUL SFANTU GHEORGHE
SPECIFICATIE	SIT PROIECT	RELEVEU	PROIECT	NUME	SEMNATURA	SCALA	Adresa: PALATUL BCOR S-PH-E
PROIECT	PROIECT	PROIECT	PROIECT	NUME	SEMNATURA	SCALA	Titlu planșă: RELEVEU - PLAN PARTER
Proiect nr. 194/2013 Faza D.T.A.C. Proiectant A-02							Titlu planșă: RELEVEU - PLAN PARTER

100.171/2000

236 15.04.2010
Bărbulescu



PERETII EXISTENTI DIN PIATRA
NATURALA + BETON



Verificator	Numere	Semnat	Cerinta	Referat/Expertiza nr./Data
SC PROD-AX SRL, STR VĂRADI JOZSEF NR.20, TEL./ FAX +40.267.351112, 310018	RO 520005 SFINTU GHEORGHE, Localitate: SF. GHEORGHE			Beneficiar: PRIMĂRIA MUNICIPIULUI SF. GHEORGHE Pr. nr. 11/2010
Specificatie	Numere	Semnat	Scara:	Titu proiect: REABILITAREA SI REZEMENJAREA D.T.A.C
Sef de proiect	arh. Zakariás A.		1/100	Faza: D.T.A.C
Proiectat	arh. Zakariás A.		Data:	Plansa nr. A.03
Desenat	carh. Sz. Sinka M.		iun 2010	Titu plansa: PLAN SUESOL

Plan de proiectare pentru reabilitarea și rezemjenirea...

CONTRACT DE COMODAT

Nr. _____/2021

I. PĂRȚILE CONTRACTANTE

1.1. MUNICIPIUL SFÂNTU GHEORGHE, prin primar Antal Árpád-András, cu sediul în municipiul Sfântu Gheorghe, str. 1 Decembrie 1918 nr. 2, jud. Covasna, tel/fax nr. 351781, CIF: 4404605, în calitate de **COMODANT**,
și

1.2. Asociația Foștilor Deținuți Politici din România Filiala Covasna cu sediul în municipiul Sfântu Gheorghe, str. Martinovics Ignác nr. 2, jud. Covasna, reprezentată prin președinte Török József, în calitate de **COMODATAR**, în baza H.C.L nr./2021 au convenit încheierea prezentului contract, având următoarele clauze:

II. OBIECTUL CONTRACTULUI

2.1. Obiectul contractului îl constituie transmiterea de către comodant, cu titlu gratuit, al dreptului de folosință asupra unor încăperi în suprafață totală de 143,41 mp identificat în anexa nr. 1 și nr. 2 la prezentul Contract, aflat în imobilul "Palatul Böer" situată în str. Martinovics Ignác nr.2, domeniu public al municipiului Sfântu Gheorghe, înscris în CF nr. 23773 Sfântu Gheorghe, nr. top. 802, în scopul utilizării ca sediu și realizării unei expoziții în memoria victimelor dictaturii comuniste în România.

2.2. Spațiile care fac obiectul prezentului contract au valoare de inventar 232.457,19 lei conform fișa imobilului anexa nr.3 la prezentul Contract.

2.3. Imobilul face parte din domeniul public al municipiului Sfântu Gheorghe și este notat în "*Lista monumentelor istorice*", sub denumirea "Palatul Beör", cod LMI CV-II-m-B-13111.

III. DURATA CONTRACTULUI

3.1. Prezentul contract se încheie pe perioadă de 10 ani începând cu data semnării contractului, cu posibilitatea de prelungire cu acordul părților prin act adițional.

IV. DREPTURI ȘI OBLIGAȚII

4.1 Drepturile comodantului:

a) să inspecteze bunurile și modul în care este satisfăcut interesul public;
b) să ceară rezilierea contractului, în cazul în care comodatarul nu-și respectă obligațiile asumate în prezentul contract.

c) comodantul are dreptul să modifice în mod unilateral partea reglementară a contractului de comodat, din motive excepționale legate de interesul național sau local.

4.2. Drepturile comodatarului:

Are dreptul de a exploata în mod direct, pe riscul și pe răspunderea sa, bunurile ce fac obiectul contractului de comodat;

4.3 Obligațiile comodantului:

a) să predea prin proces verbal de predare – primire bunurile transmise de către comodatar, în termen de 30 de zile de la semnarea Contractului;

b) să nu-l tulbure pe comodatar în exercițiul drepturilor rezultate din prezentul contract de comodat;

c) să notifice comodatarului apariția oricăror împrejurări de natură să aducă atingere drepturilor acestuia.

4.4. Obligațiile comodatarului:

a) să permită comodantului accesul pentru efectuarea controlului asupra spațiilor;

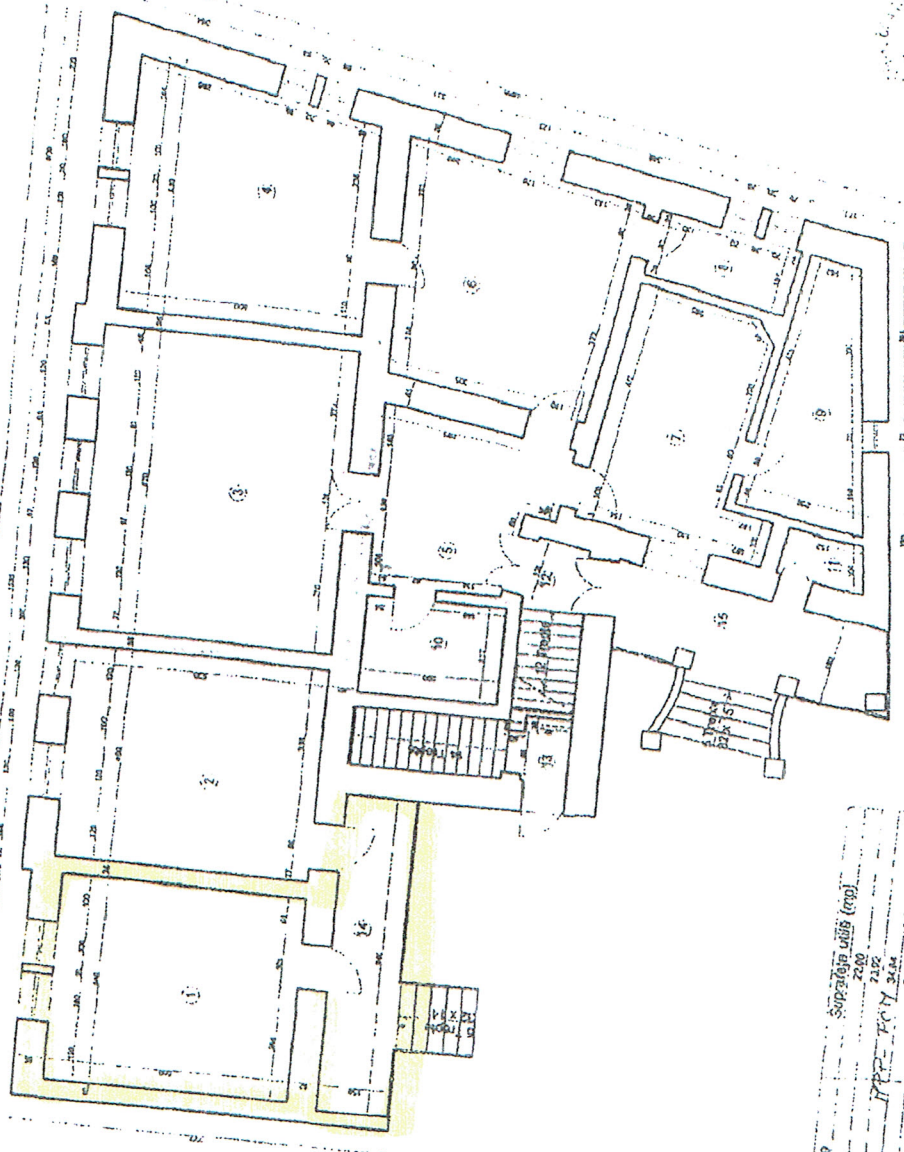
b) să respecte obligațiile de utilizare, exploatare și de întreținere ale imobilului, astfel cum sunt prevăzute de Legea nr. 422/2001 privind protejarea monumentelor istorice, republicată;

c) să folosească imobilul potrivit destinației stabilite prin prezentul contract și cu diligența unui "bun gospodar";

d) să respecte condițiile impuse de natura imobilului (condiții de siguranță în exploatare, protecția mediului, protecția muncii, condiții privind folosirea și conservarea patrimoniului etc.)

ANEXA NR.1 CONTRACT

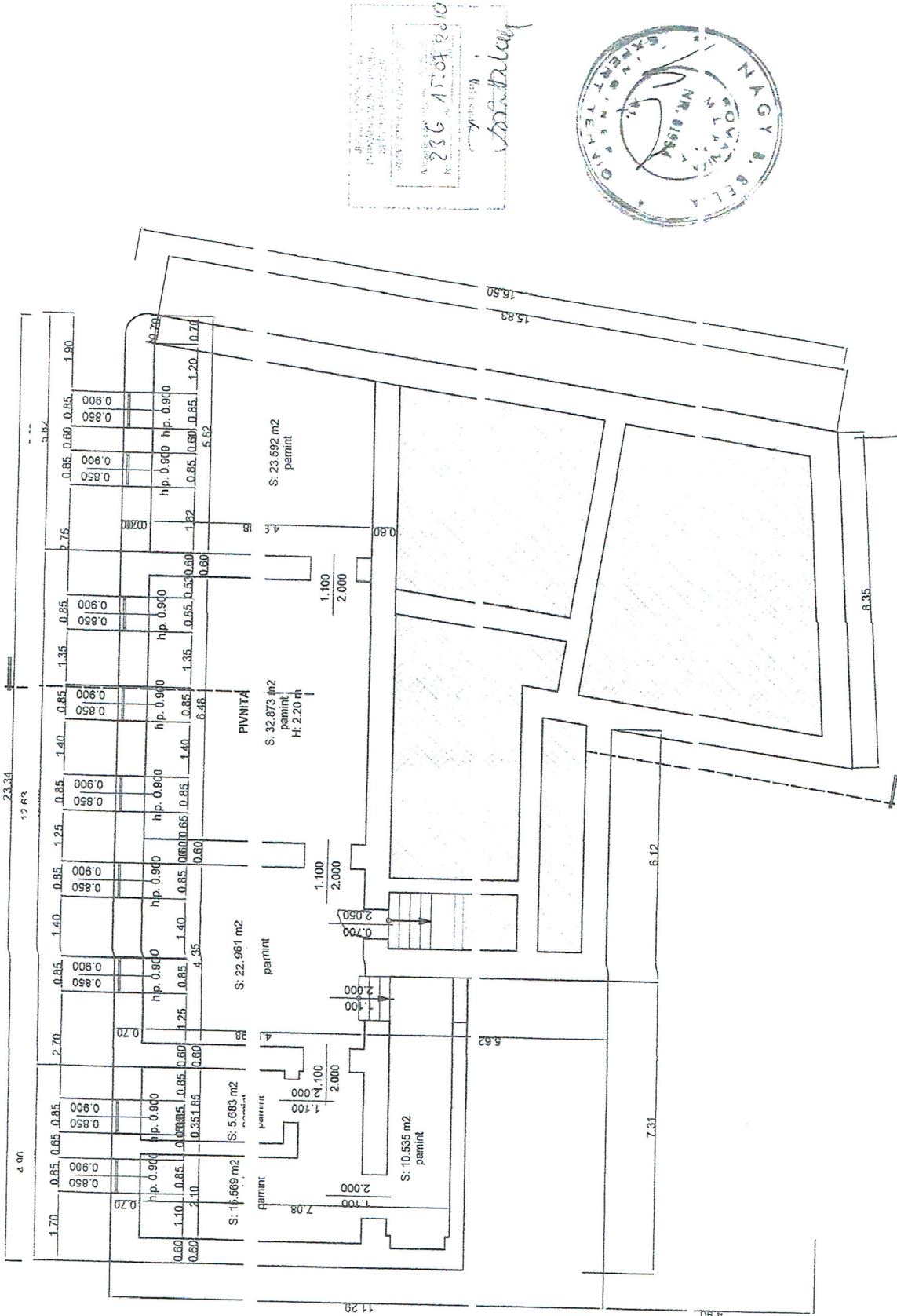
RELEVU (PLAN PARTER)
 Judetul Covasna, Mun. Sf. Gheorghe, str. Martinovics I. nr.2
 Scara 1 : 100



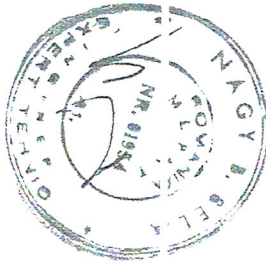
Nr. incalzire	Dotarea incalzire	Suprafata cald (mp)
1	BROU	2200
2	BROU - RINAZ	7122
3	BROU - MPP	2434
4	AC	2417
5	BRANZ. APP	1560
6	BRANZ. APP	2260
7	BRANZ. APP	1620
8	BRANZ. APP	1620
9	BRANZ. APP	1620
10	BRANZ. APP	1620
11	BRANZ. APP	1620
12	BRANZ. APP	1620
13	BRANZ. APP	1620
14	BRANZ. APP	1620
15	BRANZ. APP	1620
16	BRANZ. APP	1620
17	BRANZ. APP	1620
18	BRANZ. APP	1620
19	BRANZ. APP	1620
20	BRANZ. APP	1620
21	BRANZ. APP	1620
22	BRANZ. APP	1620
23	BRANZ. APP	1620
24	BRANZ. APP	1620
25	BRANZ. APP	1620
26	BRANZ. APP	1620
27	BRANZ. APP	1620
28	BRANZ. APP	1620
29	BRANZ. APP	1620
30	BRANZ. APP	1620
31	BRANZ. APP	1620
32	BRANZ. APP	1620
33	BRANZ. APP	1620
34	BRANZ. APP	1620
35	BRANZ. APP	1620
36	BRANZ. APP	1620
37	BRANZ. APP	1620
38	BRANZ. APP	1620
39	BRANZ. APP	1620
40	BRANZ. APP	1620
41	BRANZ. APP	1620
42	BRANZ. APP	1620
43	BRANZ. APP	1620
44	BRANZ. APP	1620
45	BRANZ. APP	1620
46	BRANZ. APP	1620
47	BRANZ. APP	1620
48	BRANZ. APP	1620
49	BRANZ. APP	1620
50	BRANZ. APP	1620
51	BRANZ. APP	1620
52	BRANZ. APP	1620
53	BRANZ. APP	1620
54	BRANZ. APP	1620
55	BRANZ. APP	1620
56	BRANZ. APP	1620
57	BRANZ. APP	1620
58	BRANZ. APP	1620
59	BRANZ. APP	1620
60	BRANZ. APP	1620
61	BRANZ. APP	1620
62	BRANZ. APP	1620
63	BRANZ. APP	1620
64	BRANZ. APP	1620
65	BRANZ. APP	1620
66	BRANZ. APP	1620
67	BRANZ. APP	1620
68	BRANZ. APP	1620
69	BRANZ. APP	1620
70	BRANZ. APP	1620
71	BRANZ. APP	1620
72	BRANZ. APP	1620
73	BRANZ. APP	1620
74	BRANZ. APP	1620
75	BRANZ. APP	1620
76	BRANZ. APP	1620
77	BRANZ. APP	1620
78	BRANZ. APP	1620
79	BRANZ. APP	1620
80	BRANZ. APP	1620
81	BRANZ. APP	1620
82	BRANZ. APP	1620
83	BRANZ. APP	1620
84	BRANZ. APP	1620
85	BRANZ. APP	1620
86	BRANZ. APP	1620
87	BRANZ. APP	1620
88	BRANZ. APP	1620
89	BRANZ. APP	1620
90	BRANZ. APP	1620
91	BRANZ. APP	1620
92	BRANZ. APP	1620
93	BRANZ. APP	1620
94	BRANZ. APP	1620
95	BRANZ. APP	1620
96	BRANZ. APP	1620
97	BRANZ. APP	1620
98	BRANZ. APP	1620
99	BRANZ. APP	1620
100	BRANZ. APP	1620



EXPERT					
IDENTIFICATOR					
IDENTIFICATOR					
EXPERT					
SPECIFICATIE Casa Erika Biroul Individual de Arhitectura Jud. Covasna, Mun. Sfantu Gheorghe, str. Viotele, nr. 5 MUN. COVASNA, MUN. SFANTU GHEORGHE, STR. VIOTELE, NR. 5		NUME	SEMNATURA	CERTEA	RETRAT / DESCRIEREA NR./DATA
NOME Casa Erika Jud. Covasna Mun. Sfantu Gheorghe Str. Viotele, nr. 5		NUME	SEMNATURA	CERTEA	RETRAT / DESCRIEREA NR./DATA
SCALA 1/100		NUME	SEMNATURA	CERTEA	RETRAT / DESCRIEREA NR./DATA
DATA 1994/2003		NUME	SEMNATURA	CERTEA	RETRAT / DESCRIEREA NR./DATA
BENEFICIAR MUNICIPIUL SFANTU GHEORGHE Jud. Covasna, Mun. Sfantu Gheorghe, str. Viotele, nr. 5		NUME	SEMNATURA	CERTEA	RETRAT / DESCRIEREA NR./DATA
ADRESA Jud. Covasna, Mun. Sfantu Gheorghe, str. Viotele, nr. 5		NUME	SEMNATURA	CERTEA	RETRAT / DESCRIEREA NR./DATA
TITLU RELEVU - PLAN PARTER		NUME	SEMNATURA	CERTEA	RETRAT / DESCRIEREA NR./DATA
PROIECT NR. 194/2003		NUME	SEMNATURA	CERTEA	RETRAT / DESCRIEREA NR./DATA
PLAN NR. A-02		NUME	SEMNATURA	CERTEA	RETRAT / DESCRIEREA NR./DATA



286 AT.01.0310
 Proiectant
 [Signature]



PERETI EXISTENTI DIN PIATRA NATURALA + BETON

Nota: ferestrele metalice existente se vor înlocui cu ferestre de lemn cu geam termopan

Verificator	Nume	Semnatura	Cerința	Referință/Expertiza nr./Data
SC PROD-AX SRL, STR VĂRADI JÓZSEF NR.20, TEL / FAX +40.267.351112, 3100118	RO 520005 SFÎNTU GHEORGHE,			Beneficiar: PRIMĂRIA MUNICIPIULUI SF. GHEORGHE Localitate: SF. GEORGHE Pr. nr. 11/2010
Specificatie	Nume	Semnatura	Scara:	Titlu proiect: REABILITAREA SI REAMENAJAREA PALATULUI BEOR - ETAPA I
Șef de proiect	arh. Zakariás A.	1/100	Data:	Faza: D.T.A.C. Plansa nr.
Proiectat	arh. Zakariás A.			