

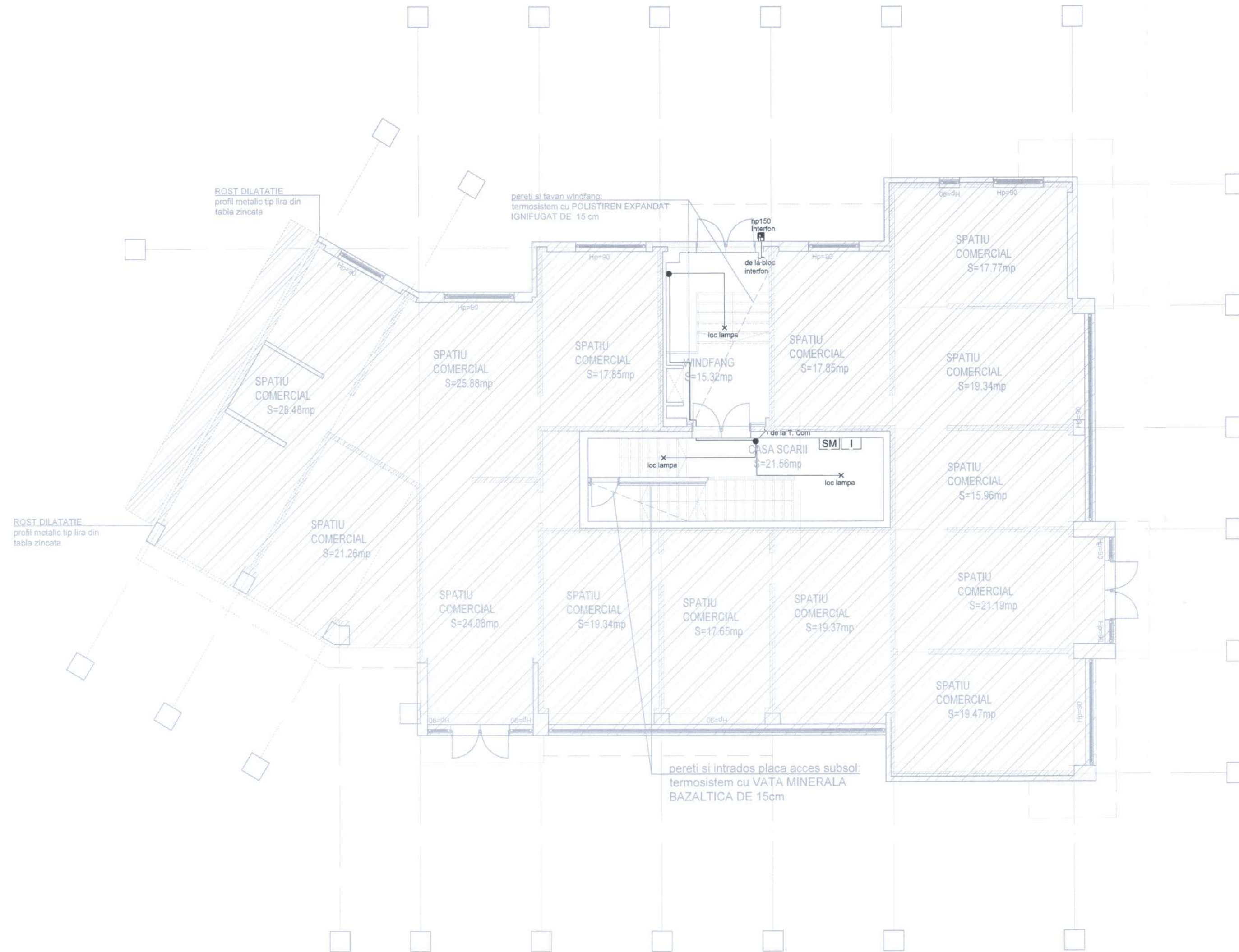
LEGENDA:

- ✕ - Corp de iluminat, tip aplica, etansa IP44, cu sursa economica 20W.
- - intrerupator monopolar, montaj aparent, IP44;
- - doza
- ⚡ - priza tensiune redusa, montaj aparent

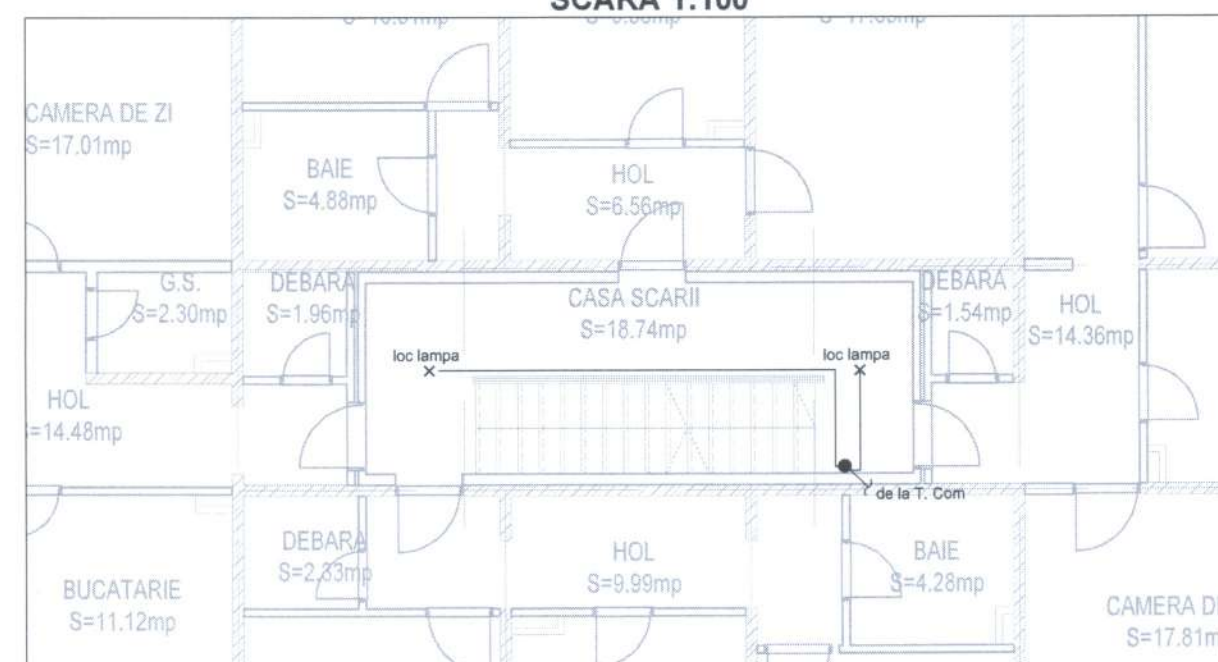
NOTA:
In urma placarilor cu polistiren a planseelor trebuie aduse la fata plafonanelor placate corpurile de iluminat.
Se vor prelungi tuburile pana la fata plafonului reabilitat. Se vor inlocui conductorii de la punctul afectat
pana la doza cea mai apropiata. Legaturile in aceasta doza se vor realiza prin cositorire

Solutiile tehnice si economice cuprinse in prezenta documentatie sunt proprietatea intelectuala a S.C. CONCRETE & DESIGN SOLUTIONS S.R.L. Ele pot fi utilizate numai in scopul prevazut in contract. Documentatia nu poate fi reproducata - integral sau partial - fara acordul scris al S.C. CONCRETE & DESIGN SOLUTIONS S.R.L.

Proiectant CONCRETE & DESIGN SOLUTIONS SRL Sediul social / Punct de lucru Str. Grigore Manolescu nr. 7 A, Corp. C, Sector 1, Bucuresti Email: office@cds.ro Tel. 0371 485 404; Fax: 0372 255 78 S.R.L. BUCURESTI-ROMANIA			BENEFICIAR: PRIMĂRIA MUNICIPIULUI SFANTU GHEORGHE, JUD. COVASNA TITLU PROIECT: REABILITARE TERMICA A BLOCURILOR DE LOCUINTA ZONA STRAZII KOSSUTH LAJOS" DIN MUNICIPIUL SFANTU GHEORGHE, JUDETUL COVASNA LUCRARI DE REABILITARE TERMICA LA BL. 2, SC. A, B, C, D, E STRADA KOSSUTH LAJOS NR. 1 Adresa: Strada Kossuth Lajos nr. 1, bl. 2, sc. A, B, C, D, E			
INSTALATII ELECTRICE PLAN SUBSOL TRONSON 1			Proiect nr.: C039		Faza: P.Th.+D.E. INSTALATII	
CALITATEA	NUME	SEMNAURA	Scara:	Data:	Rev:	Plansa
Sef proiect	arh. Irina FERCHE		1:100	2023	0	1/1
Proiectat	Ing. Silviu NEGOITA					
Desenat	Ing. Silviu NEGOITA					
			E01			



CASA SCARII - ETAJ CURENT
SCARA 1:100



LEGENDA:

- ✕ - Corp de iluminat, tip aplica, etansa IP44, cu sursa economica 20W, cu senzor de miscare.
- ☐ - Interfon
- - Doza
- ⏻ - Intrerupator monopolar, montaj ingropat, IP20
- SM - Smart meter monofazat 63A
- - Inverter monofazat 5 kW

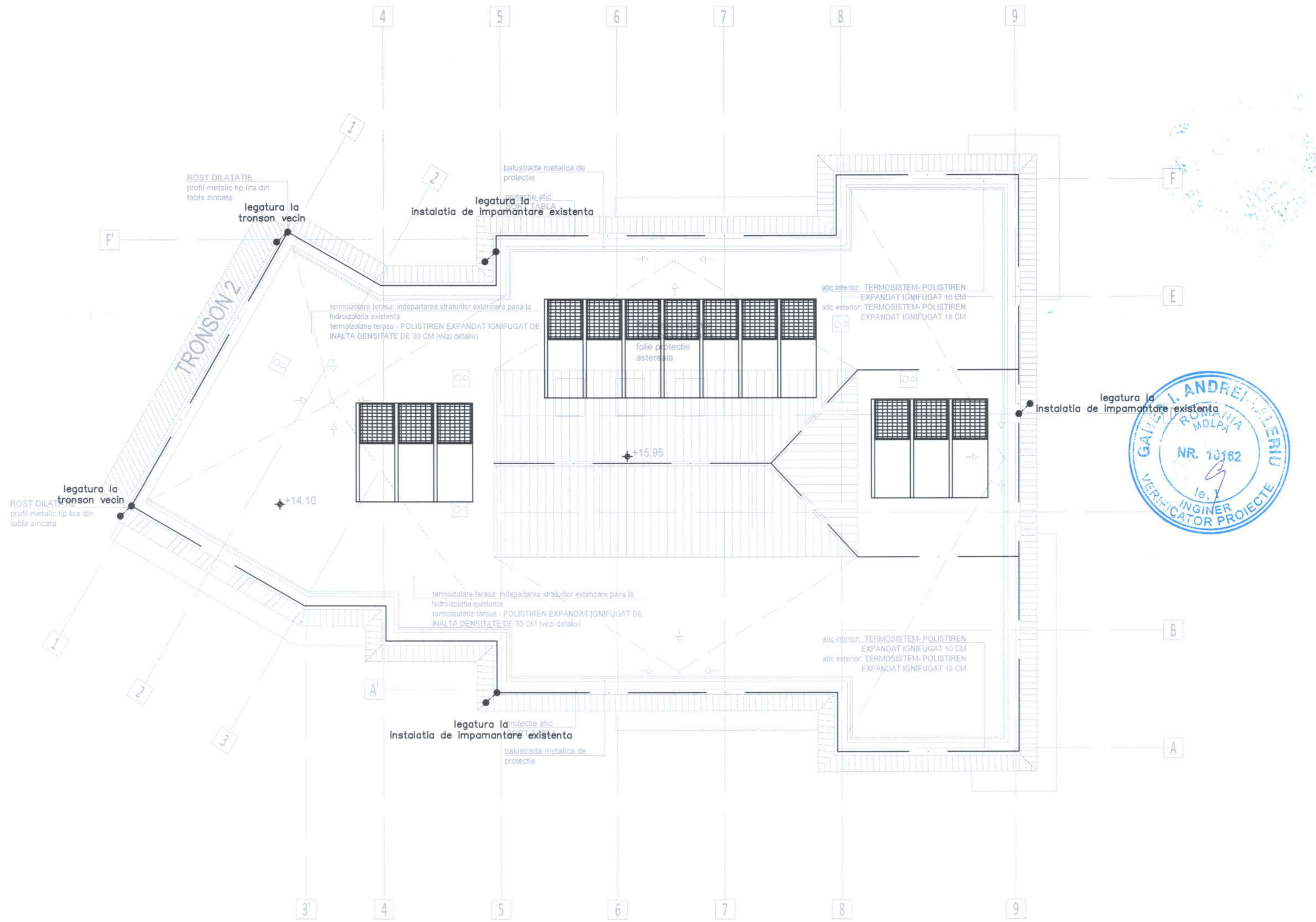
NOTA:

- In urma placarilor cu polistiren a planseelor trebuie aduse la fata plafoanelor placate corpurile de iluminat. Se vor prelungi tuburile pana la fata plafonului reabilitat. Se vor inlocui conductorii de la punctul afectat pana la doza cea mai apropiata. Legaturile in aceasta doza se vor realiza prin cositorire

- Dupa placarea peretilor se vor reface toate racordurile sistemului de interfon

Solutiile tehnice si economice cuprinse in prezenta documentatie sunt proprietatea intelectuala a S.C. CONCRETE & DESIGN SOLUTIONS S.R.L. Ele pot fi utilizate numai in scopul prevazut in contract. Documentatia nu poate fi reproducuta - integral sau partial - fara acordul scris al S.C. CONCRETE & DESIGN SOLUTIONS S.R.L.

Proiectant: CONCRETE & DESIGN SOLUTIONS SRL Societate cu raspundere limitata Sediul social / Punct de lucru: Str. Grigore Manolescu nr. 7 A, Corbii, sector 1, Bucuresti Email: office@cds.ro Tel. 0371 485 404; Fax: 0372 668 778			BENEFICIAR: PRIMĂRIA MUNICIPIULUI SFANTU GHEORGHE, JUD. COVASNA			
TITLU PROIECT: REABILITARE TERMICA A BLOCURILOR DE LOCUINTA ZONA STRAZII KOSSUTH LAJOS" DIN MUNICIPIUL SFANTU GHEORGHE, JUDETUL COVASNA LUCRARI DE REABILITARE TERMICA LA BL. 2, SC. A, B, C, D, E STRADA KOSSUTH LAJOS NR. 1 Adresa: Strada Kossuth Lajos nr. 1, bl. 2, sc. A, B, C, D, E			INSTALATII ELECTRICE PLAN PARTER situatie propusa TRONSON 1			
CALITATEA	NUME	SEMNTURA	Scara:	Data:	Rev:	Plansa:
Sef proiect	arh. Irina FERCHE		1:100	2023	0	1/1
Proiectat	Ing. Silviu NEGOITA		Proiect nr.: C039			
Desenat	Ing. Silviu NEGOITA		Faza: P.Th.+D.E. INSTALATII			
			E02			



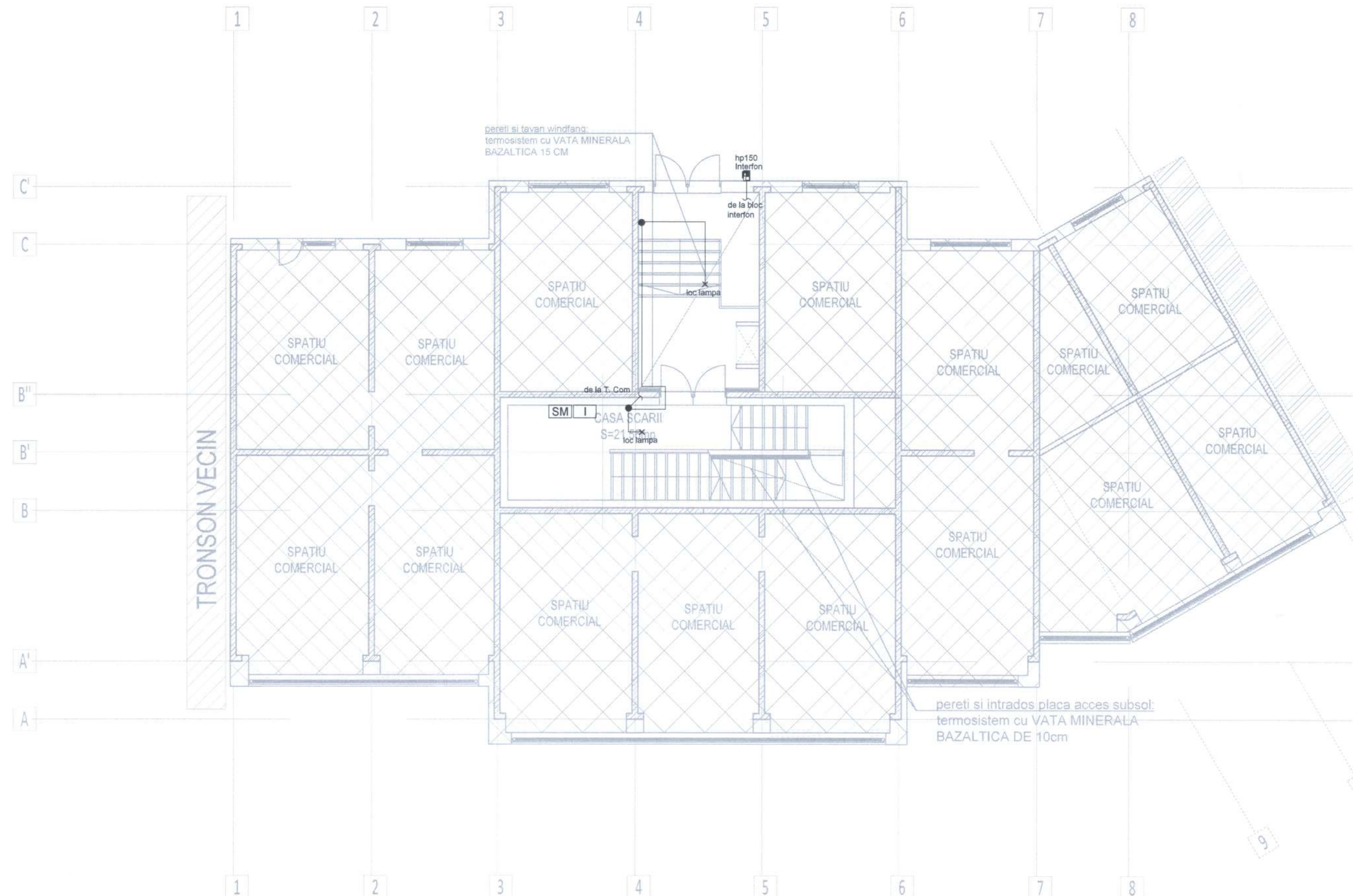
LEGENDA:

- Platbanda OLZN 25x4mm
- Legatura la tija antenei colective
- Legatura la instalatia de impamantare existenta
- Panou fotovoltaic 400W - 1754x30x1096mm

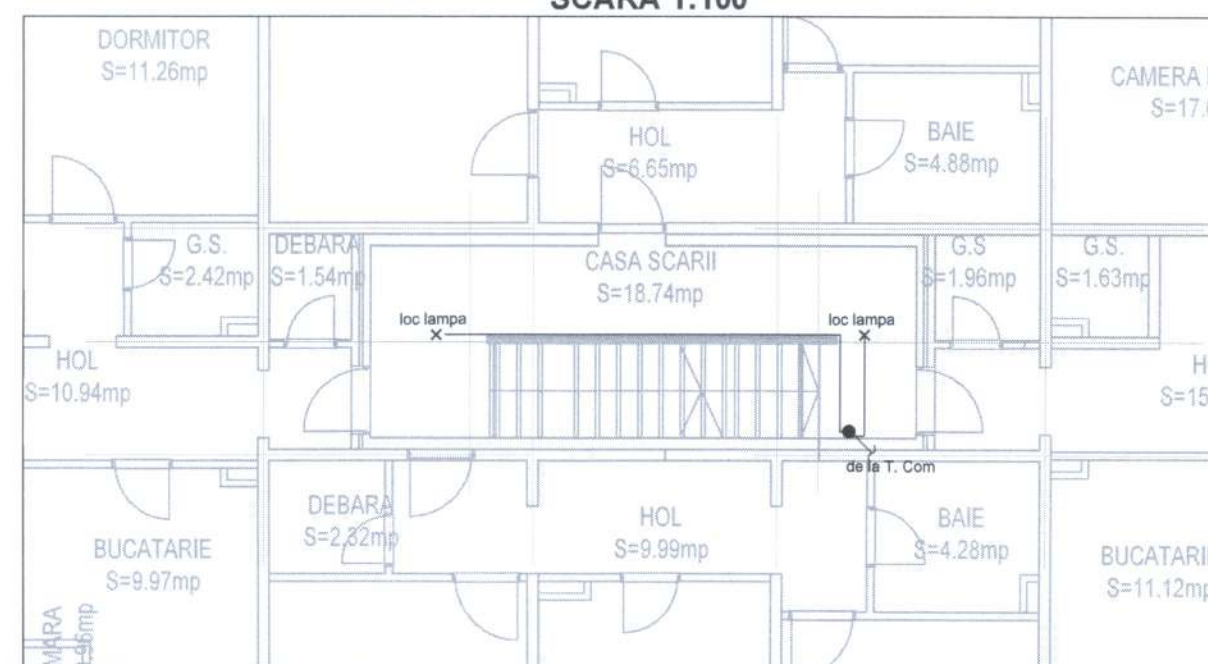
Nota: In urma lucrarilor de reabilitare termica de la nivelul terasei, se va demonta platbanda de OL-Zn in locurile unde aceasta este afectata; urmand ca dupa terminarea lucrarilor de reabilitare se fie montata la loc. In cazul in care platbanda nu mai exista sau dupa demontare nu mai poate fi utilizata, se va inlocui cu una noua. In cazul in care pe terasa se va monta o balustrada de protectie metalica, atat aceasta cat si toate carcusele metalice ale echipamentelor montate pe terasa se vor lega la platbanda montata perimetral pentru instalatia de paratrasnet. Se va asigura continuitatea electrica a balustradei pe tot traseul acesteia. Dupa terminarea lucrarilor se vor face masuratori in vederea verificarii instalatiei de impamantare.

Solutiile tehnice si economice cuprinse in prezenta documentatie sunt proprietatea intelectuala a S.C. CONCRETE & DESIGN SOLUTIONS S.R.L. Ele pot fi utilizate numai in scopul prevazut in contract. Documentatia nu poate fi reprodusa - integral sau partial - fara acordul scris al S.C. CONCRETE & DESIGN SOLUTIONS S.R.L.

Proiectant: CONCRETE & DESIGN SOLUTIONS SRL Sediul social / Punct de lucru Str. Grigore Manolescu nr. 7 A, Corp C, etaj 1, Bucuresti Email: office@cds.com.ro Tel. 0371 485 404; Fax: 03722 555 555			BENEFICIAR: PRIMĂRIA MUNICIPIULUI SFANTU GHEORGHE, JUD. COVASNA TITLU PROIECT: REABILITARE TERMICA A BLOCURILOR DE LOCUINTE ZONA STRAZII KOSSUTH LAJOS" DIN MUNICIPIUL SFANTU GHEORGHE, JUDETUL COVASNA LUCRARI DE REABILITARE TERMICA LA BL. 2, SC. A, B, C, D, E STRADA KOSSUTH LAJOS NR. 1 Adresa: Strada Kossuth Lajos nr. 1, bl. 2, sc. A, B, C, D, E				
INSTALATII ELECTRICE PLAN TERASA TRONSON 1			Proiect nr.: C039 Faza: P.Th.+D.E. INSTALATII				
CALITATEA	NUME	SEMNATURA	Scara:	Data:	Rev:	Plansa	
Sef proiect	arh. Irina FERCHE		1:100	2023	0	1/1	E03
Proiectat	Ing. Silviu NEGOITA						
Desenat	Ing. Silviu NEGOITA						



CASA SCARII - ETAJ CURENT
SCARA 1:100



LEGENDA:

✕ - Corp de iluminat, tip aplica, etansa IP44, cu sursa economica 20W, cu senzor de miscare.

Interfon

Doza

Interrupator monopolar, montaj ingropat, IP20

SM - Smart meter monofazat 63A

I - Inverter monofazat 5 kW

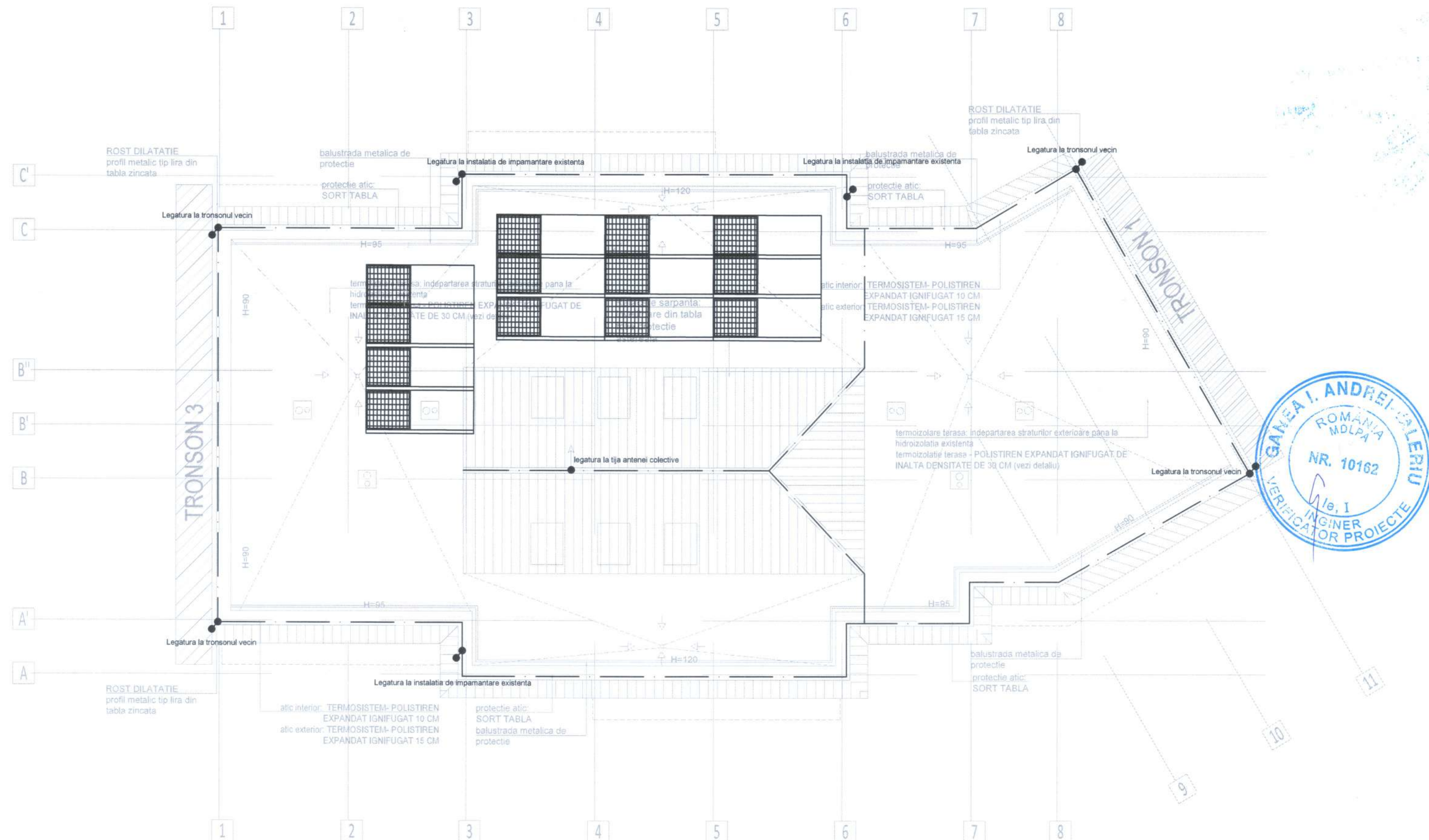
NOTA:

- In urma placarilor cu polistiren a planseelor trebuie aduse la fata plafonului placate corpurile de iluminat. Se vor prelungi tuburile pana la fata plafonului reabilitat. Se vor inlocui conductorii de la punctul afectat pana la doza cea mai apropiata. Legaturile in aceasta doza se vor realiza prin cositorire
- Dupa placarea peretilor se vor reface toate racordurile sistemului de interfon

Solutiile tehnice si economice cuprinse in prezenta documentatie sunt proprietatea intelectuala a S.C. CONCRETE & DESIGN SOLUTIONS S.R.L. Ele pot fi utilizate numai in scopul prevazut in contract. Documentatia nu poate fi reproducuta - integral sau partial - fara acordul scris al S.C. CONCRETE & DESIGN SOLUTIONS S.R.L.

Proiectant: CONCRETE & DESIGN SOLUTIONS S.R.L.		
Sediul social / Punct de lucru: Str. Grigore Manolescu nr. 7 A, Corp C, Sector 1, Bucuresti		
Email: office@cds.com.ro, Tel. 0371 485 404; Fax: 03722 556/88		
CALITATEA	NUME	SEMNATURA
Sef proiect	arh. Irina FERCHE	
Proiectat	Ing. Silviu NEGOITA	
Desenat	Ing. Silviu NEGOITA	

BENEFICIAR: PRIMĂRIA MUNICIPIULUI SFANTU GHEORGHE, JUD. COVASNA			
TITLU PROIECT: REABILITARE TERMICA A BLOCURILOR DE LOCUINTA ZONA STRAZII KOSSUTH LAJOS DIN MUNICIPIUL SFANTU GHEORGHE, JUDETUL COVASNA			
LUCRARI DE REABILITARE TERMICA LA BL. 2, SC. A, B, C, D, E STRADA KOSSUTH LAJOS NR. 1			
Adresa: Strada Kossuth Lajos nr. 1, bl. 2, sc. A, B, C, D, E			
INSTALATII ELECTRICE PLAN PARTER situatie propusa			Proiect nr.: C039
Faza: P.Th.+D.E.			INSTALATII
TRONSON 2			
Scara: 1:100	Data: 2023	Rev: 0	Plansa 1/1
E05			



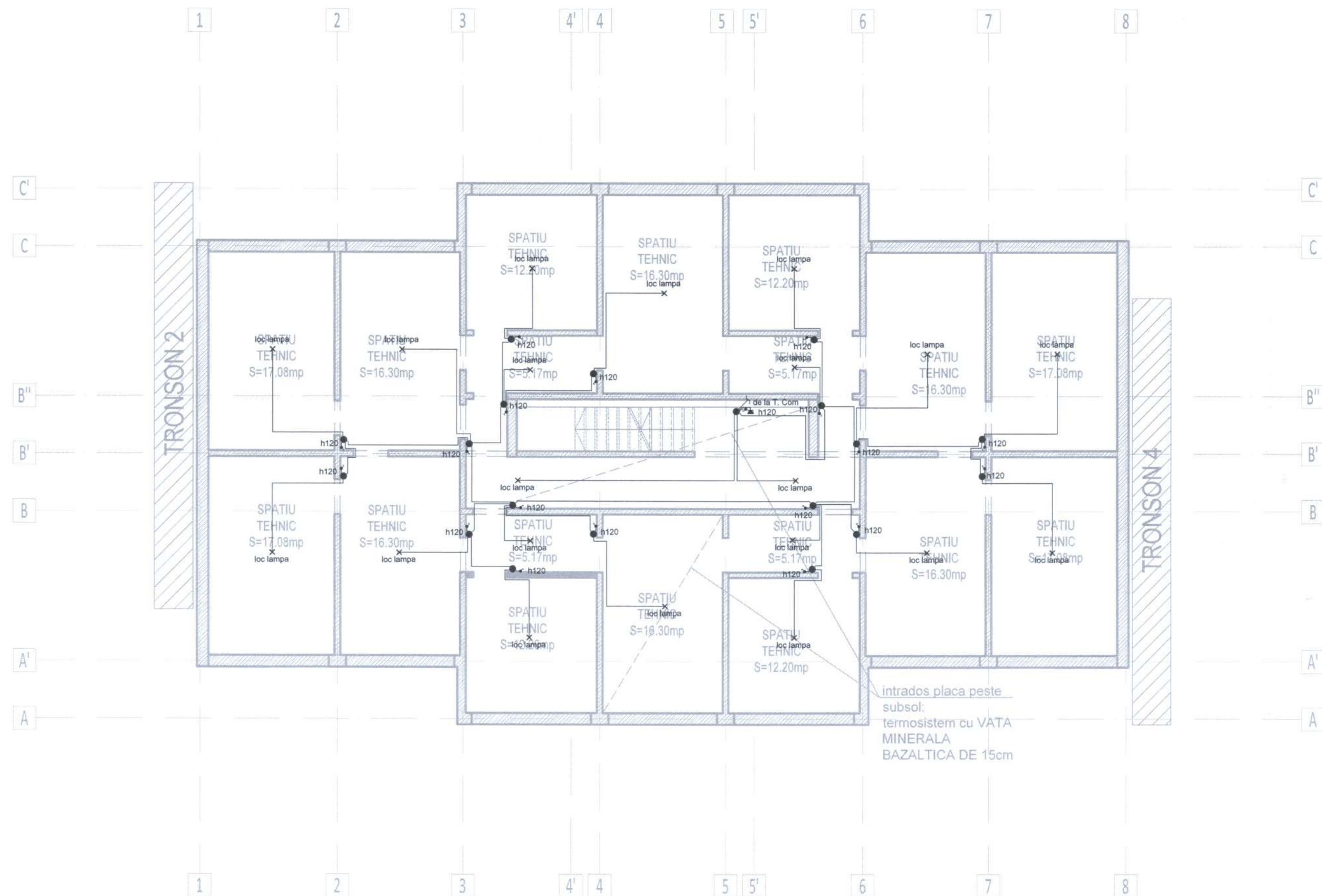
LEGENDA:

- Platbanda OLZN 25x4mm
- Legatura la tija antenei colective
- Legatura la instalatia de impamantare existenta
- Panou fotovoltaic 400W - 1754x30x1096mm

Nota: In urma lucrarilor de reabilitare termica de la nivelul terasei, se va demonta platbanda de OL-Zn in locurile unde aceasta este afectata; urmand ca dupa terminarea lucrarilor de reabilitare se fie montata la loc. In cazul in care platbanda nu mai exista sau dupa demontare nu mai poate fi utilizata, se va inlocui cu una noua. In cazul in care pe terasa se va monta o balustrada de protectie metalica, atat aceasta cat si toate carcasa metalice ale echipamentelor montate pe terasa se vor lega la platbanda montata perimetral pentru instalatia de paratrasnet. Se va asigura continuitatea electrica a balustradei pe tot traseul acesteia. Dupa terminarea lucrarilor se vor face masuratori in vederea verificarii instalatiei de impamantare.

Solutiile tehnice si economice cuprinse in prezenta documentatie sunt proprietatea intelectuala a S.C. CONCRETE & DESIGN SOLUTIONS S.R.L. Ele pot fi utilizate numai in scopul prevazut in contract. Documentatia nu poate fi reproducuta - integral sau partial - fara acordul scris al S.C. CONCRETE & DESIGN SOLUTIONS S.R.L.

Proiectant: CONCRETE & DESIGN SOLUTIONS SRL Sediul social / Punct de lucru: Str. Grigore Manolescu nr. 131, Cluj Napoca, Romania Email: office@cds.com.ro Tel. 0371 485 466, Fax: 03722 558 56 Bucuresti CLUJ-NAPOCA BUCURESTI-ROMANIA			BENEFICIAR: PRIMĂRIA MUNICIPIULUI SFANTU GHEORGHE, JUD. COVASNA.			TITLU PROIECT: REABILITARE TERMICA A BLOCURILOR DE LOCUINTE ZONA STRAZII KOSSUTH LAJOS" DIN MUNICIPIUL SFANTU GHEORGHE, JUDETUL COVASNA LUCRARI DE REABILITARE TERMICA LA BL. 2, SC. A, B, C, D, E STRADA KOSSUTH LAJOS NR. 1 Adresa: Strada Kossuth Lajos nr. 1, bl. 2, sc. A, B, C, D, E		
INSTALATII ELECTRICE			PLAN TERASA			Proiect nr.: C039		
TRONSON 2						Faza: P.Th.+D.E. INSTALATII		
CALITATEA	NUME	SEMNATURA	Scara:	Data:	Rev:	Plansa	E06	
Desenat	Ing. Silviu NEGOITA		1:100	2023	0	1/1		



LEGENDA:

- ✕ - Corp de iluminat, tip aplica, etansa IP44, cu sursa economica 20W.
● - intrerupator monopolar, montaj aparent, IP44;
● - doza
- - - - - priza tensiune redusa, montaj aparent

NOTA:

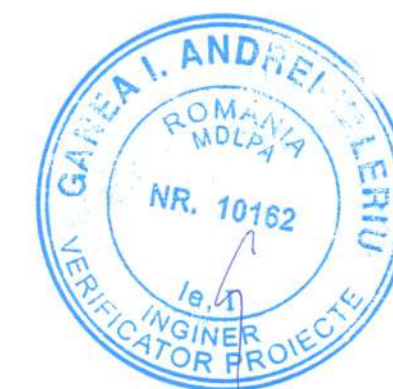
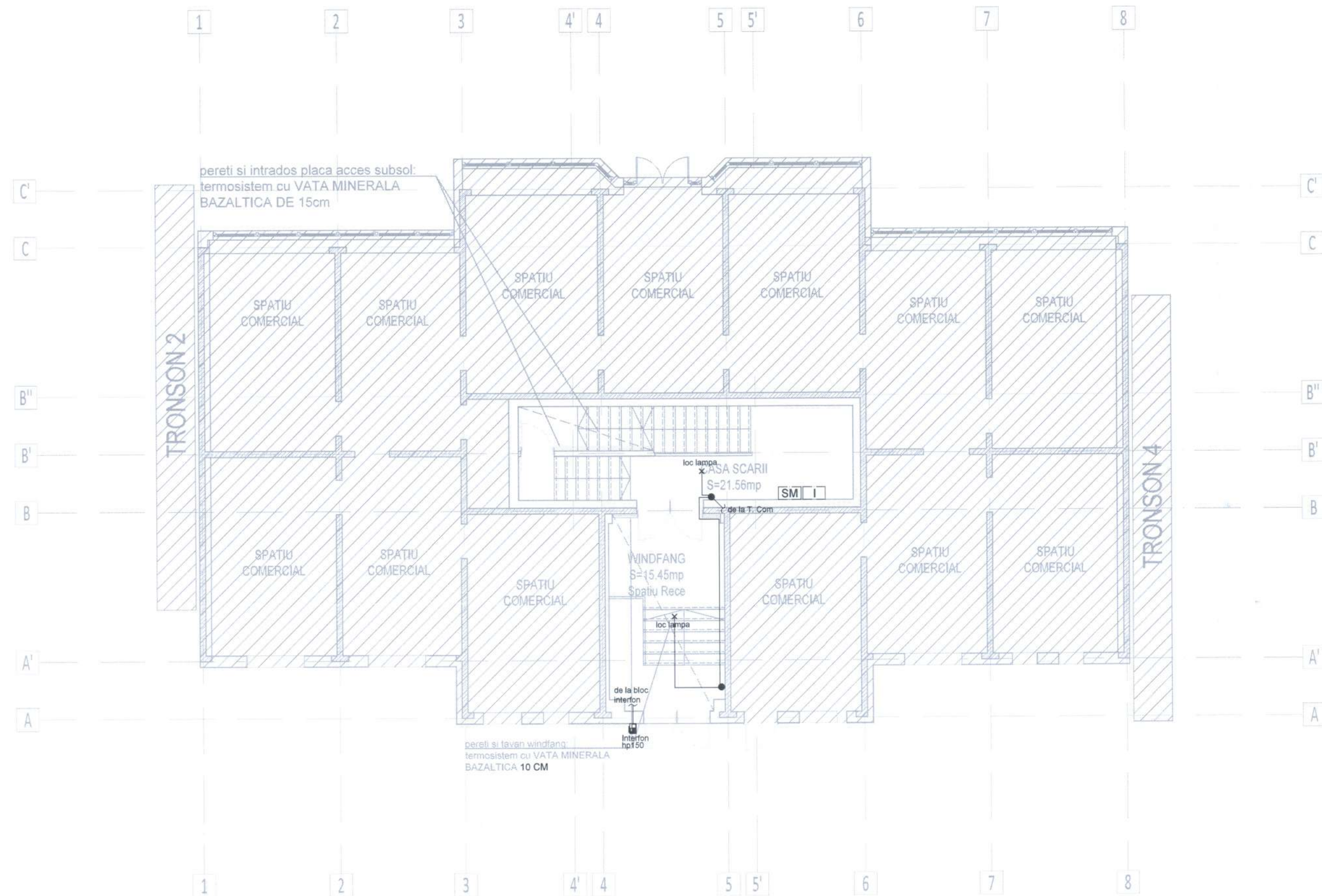
In urma placarilor cu polistiren a planseelor trebuie aduse la fata plafoanelor placate corpurile de iluminat. Se vor prelungi tuburile pana la fata plafonului reabilitat. Se vor inlocui conductorii de la punctul afectat pana la doza cea mai apropiata. Legaturile in aceasta doza se vor realiza prin cositorire

Solutiile tehnice si economice cuprinse in prezenta documentatie sunt proprietatea intelectuala a S.C. CONCRETE & DESIGN SOLUTIONS S.R.L. Ele pot fi utilizate numai in scopul prevazut in contract. Documentatia nu poate fi reproducata - integral sau partial - fara acordul scris al S.C. CONCRETE & DESIGN SOLUTIONS S.R.L.

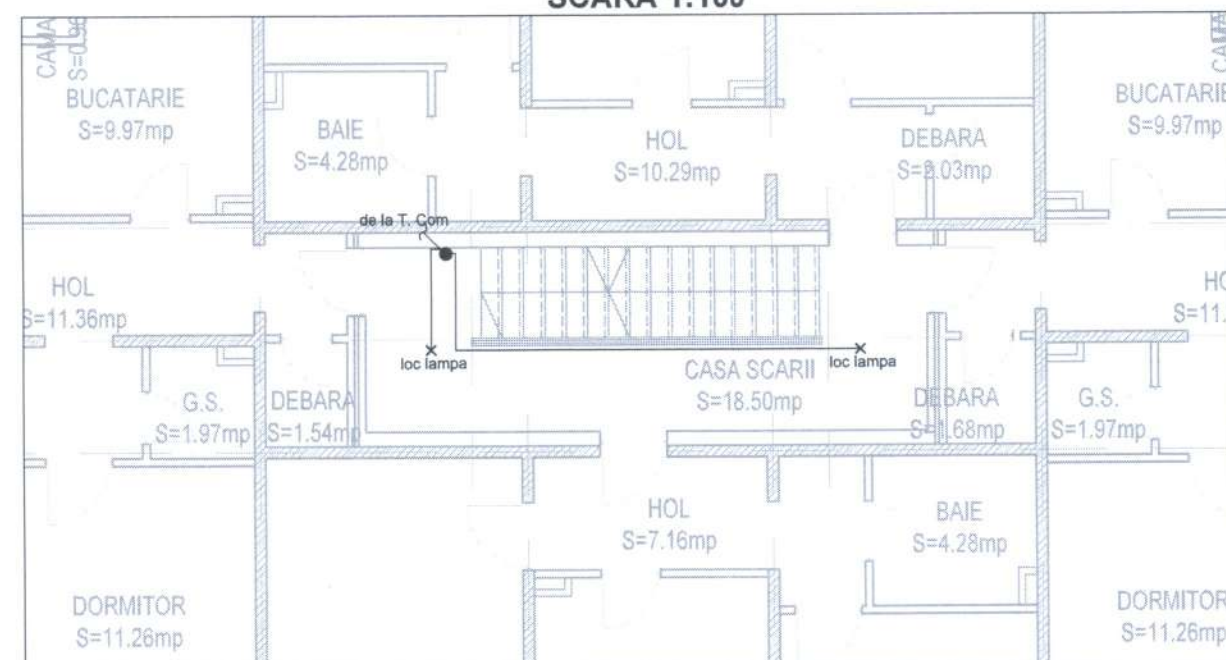
Proiectant: CONCRETE & DESIGN SOLUTIONS SRL Sediul social / Punct de lucru: Str. Grigore Manolescu nr. 7 A, Corp C, sector 1, Bucuresti Email: office@cds.ro Tel. 0371 485 404; Fax: 0371 485 405			BENEFICIAR: PRIMĂRIA MUNICIPIULUI SFANTU GHEORGHE, JUD. COVASNA TITLU PROIECT: REABILITARE TERMICA A BLOCURILOR DE LOCUINTA ZONA STRAZII KOSSUTH LAJOS" DIN MUNICIPIUL SFANTU GHEORGHE, JUDETUL COVASNA LUCRARI DE REABILITARE TERMICA LA BL. 2, SC. A, B, C, D, E STRADA KOSSUTH LAJOS NR.1 Adresa: Strada Kossuth Lajos nr. 1, bl. 2, sc. A, B, C, D, E			
INSTALATII ELECTRICE PLAN SUBSOL TRONSON 3			Proiect nr.: C039 Faza: P.Th.+D.E. INSTALATII			
CALITATEA	NUME	SEMNAURA	Scara:	Data:	Rev:	Plansa
Sef proiect	arh. Irina FERCHE		1:100	2023	0	1/1
Proiectat	Ing. Silviu NEGOITA					
Desenat	Ing. Silviu NEGOITA					

SG002

E07



CASA SCARII - ETAJ CURENT
SCARA 1:100



LEGENDA:

✕ - Corp de iluminat, tip aplica, etansa IP44, cu sursa economica 20W, cu senzor de miscare.

☎ - Interfon

● - Doza

⚡ - Intrerupator monopolar, montaj ingropat, IP20

SM - Smart meter monofazat 63A

I - Inverter monofazat 5 kW

NOTA:

- In urma placarilor cu polistiren a planseelor trebuie aduse la fata plafonului placate corpurile de iluminat.
Se vor prelungi tuburile pana la fata plafonului reabilitat. Se vor inlocui conductorii de la punctul afectat pana la doza cea mai apropiata. Legaturile in aceasta doza se vor realiza prin costitorii
- Dupa placarea peretilor se vor reface toate racordurile sistemului de interfon

Soluțiile tehnice și economice cuprinse în prezenta documentație sunt proprietatea intelectuală a S.C. CONCRETE & DESIGN SOLUTIONS S.R.L. Ele pot fi utilizate numai în scopul prevăzut în contract. Documentația nu poate fi reprodusă - integral sau parțial - fără acordul scris al S.C. CONCRETE & DESIGN SOLUTIONS S.R.L.

Proiectant: CONCRETE & DESIGN SOLUTIONS SRL Societate cu capital românesc Sediu social / Punct de lucru: Str. Grigore Manolescu nr. 7 A, Corp. C, Bld. 100 Email: office@cds.com.ro Tel. 0371 485 404; Fax: 0371 485 405				BENEFICIAR: PRIMĂRIA MUNICIPIULUI SFANTU GHEORGHE, JUD. COVASNA.			
TITLU PROIECT: REABILITARE TERMICA A BLOCURILOR DE LOCUINTE ZONA STRAZII KOSSUTH LAJOS" DIN MUNICIPIUL SFANTU GHEORGHE, JUDETUL COVASNA LUCRARI DE REABILITARE TERMICA LA BL. 2, SC. A, B, C, D, E STRADA KOSSUTH LAJOS NR. 1 Adresa: Strada Kossuth Lajos nr. 1, bl. 2, sc. A, B, C, D, E				Proiect nr.: C039			
Faza: P.Th.+D.E.				INSTALATII ELECTRICE PLAN PARTER situatie propusa			
TRONSON 3				INSTALATII			
Scara:	Data:	Rev:	Plansa	E08			
1:100	2023	0	1/1				



Nota: În urma lucrărilor de reabilitare termică de la nivelul teraselor, se va demonta platbanda de OL-Zn în locurile unde acesta este aplicat, urmând ca după terminarea lucrărilor de reabilitare să fie montată la loc. În cazul în care platbanda nu mai există sau după demontare nu mai poate fi utilizată, se va înlocui cu una nouă.

În cazul în care pe terasa se va monta o balustradă de protecție metalică, atât aceasta cât toate carcasele metalice ale echipamentelor montate pe terasa se vor lega la platbanda montată perimetral pentru instalatia de paratrasnet.

Se va asigura continuitatea electrică a balustradelor pe tot traseul acestora.

După terminarea lucrărilor se vor face masurările în vederea verificării instalatiei de împământare.

Soluțiile tehnice și economice cuprinse în prezenta documentație sunt proprietatea intelectuală a S.C. CONCRETE & DESIGN SOLUTIONS S.R.L. Ele pot fi utilizate numai în scopul prevăzut în contract. Documentația nu poate fi reprodusă - integral sau parțial - fără acordul scris al S.C. CONCRETE & DESIGN SOLUTIONS S.R.L.

BENEFICIAR: PRIMĂRIA MUNICIPIULUI SFANTU GHEORGHE, JUD. COVASNA

TITLU PROIECT:
REABILITARE TERMICA A BLOCURILOR DE LOCUINTE ZONA STRAZII KOSSUTH LAJOS" DIN MUNICIPIUL SFANTU GHEORGHE, JUDETUL COVASNA
LUCRARI DE REABILITARE TERMICA LA BL. 2, SC. A, B, C, D, E STRADA KOSSUTH LAJOS NR. 1
Adresa: **Strada Kossuth Lajos nr. 1, bl. 2, sc. A, B, C, D, E**

INSTALAȚII ELECTRICE

PLAN TERASA

TRONSON 3

Project nr.:

Faza:

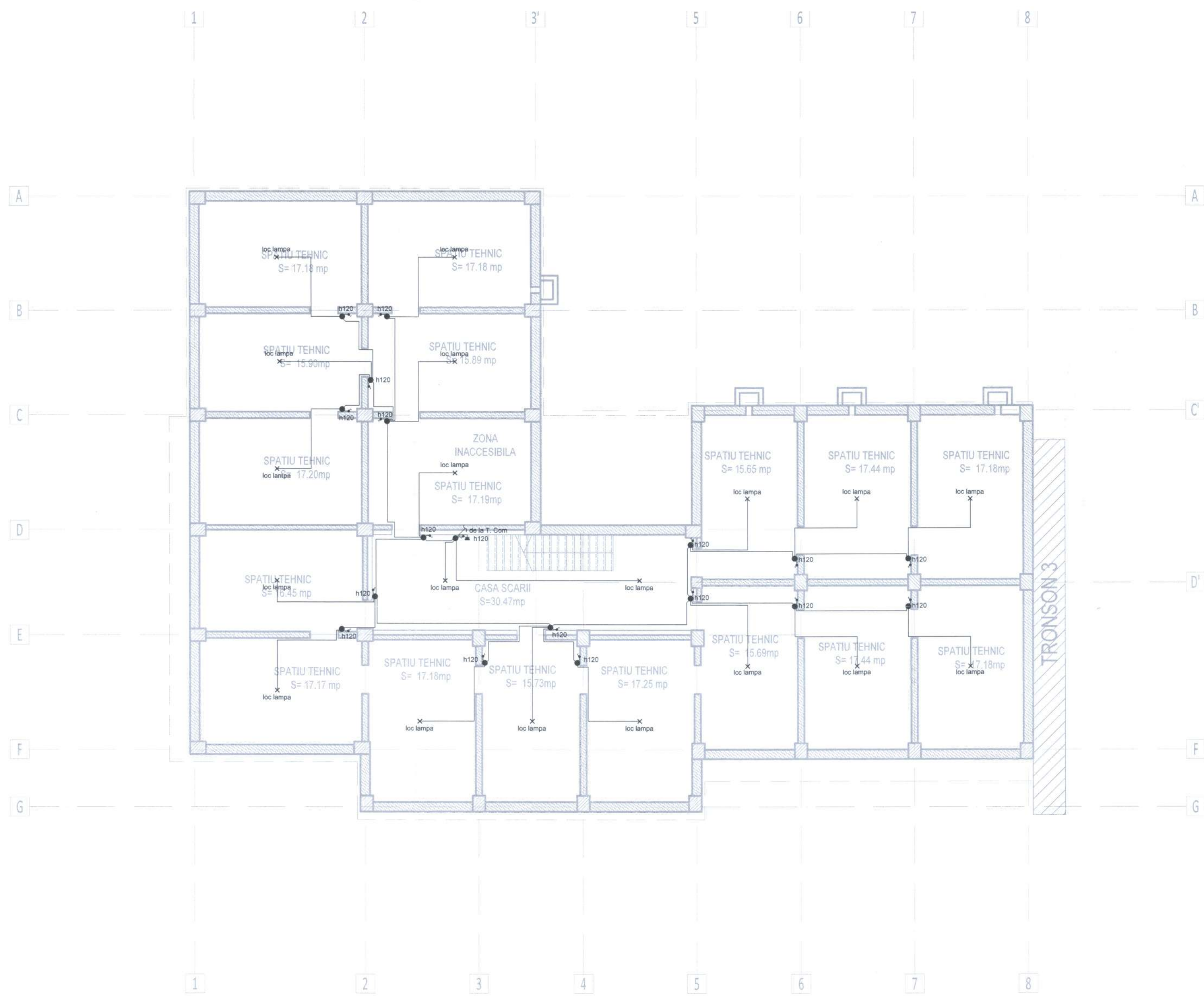
P.Th.+D.E.

INSTALATII

500

E09

CALITATEA	NUME	SEMNATURA	PLAN TERASA				P.Th.+D.E.
Sef proiect	arh. Irina FERCHE		TRONSON 3				INSTALATII
Proiectat	Ing. Silviu NEGOITA		Scara:	Data:	Rev:	Plansa	E09
Desenat	Ing. Silviu NEGOITA	1:100	2023	0	1/1		



LEGENDA:

- ✕ - Corp de iluminat, tip aplica, etansa IP44, cu sursa economica 20W.
- - intrerupator monopolar, montaj aparent, IP44;
- - doza
- ⚡ - priza tensiune redusa, montaj aparent

NOTA:
In urma placarilor cu polistiren a planseelor trebuie aduse la fata plafoanelor placate corpurile de iluminat.
Se vor prelungi tuburile pana la fata plafonului reabilitat. Se vor inlocui conductorii de la punctul afectat
pana la doza cea mai apropiata. Legaturile in aceasta doza se vor realiza prin cositorire

SG002

Solutiile tehnice si economice cuprinse in prezenta documentatie sunt proprietatea intelectuala a S.C. CONCRETE & DESIGN SOLUTIONS S.R.L. Ele pot fi utilizate numai in scopul prevazut in contract. Documentatia nu poate fi reproducuta - integral sau partial - fara acordul scris al S.C. CONCRETE & DESIGN SOLUTIONS S.R.L.

Proiectant:
CONCRETE & DESIGN SOLUTIONS SRL

Sediul social / Punct de lucru:
Str. Grigore Manolescu nr. 7 A, Corp C, etaj 1, Jud. Iasi
Tel. 0371 485 404; Fax: 03722 555

Beneficiar: PRIMĂRIA MUNICIPIULUI SFANTU GHEORGHE, JUD. COVASNA

TITLU PROIECT:
REABILITARE TERMICA A BLOCURILOR DE LOCUINTE ZONA STRAZII KOSSUTH LAJOS" DIN MUNICIPIUL SFANTU GHEORGHE, JUDETUL COVASNA
LUCRARI DE REABILITARE TERMICA LA BL. 2, SC. A, B, C, D, E STRADA KOSSUTH LAJOS NR. 1
Adresa: Strada Kossuth Lajos nr. 1, bl. 2, sc. A, B, C, D, E

CALITATEA		NUME	SEMNATURA
Sef proiect		arh. Irina FERCHE	
Proiectat		Ing. Silviu NEGOITA	
Desenat		Ing. Silviu NEGOITA	

Scara:		Data:	Rev:	Plansa
1:100		2023	0	1/1

INSTALATII ELECTRICE
PLAN SUBSOL
TRONSON 4

Proiect nr.: C039	
Faza: P.Th.+D.E. INSTALATII	
E10	

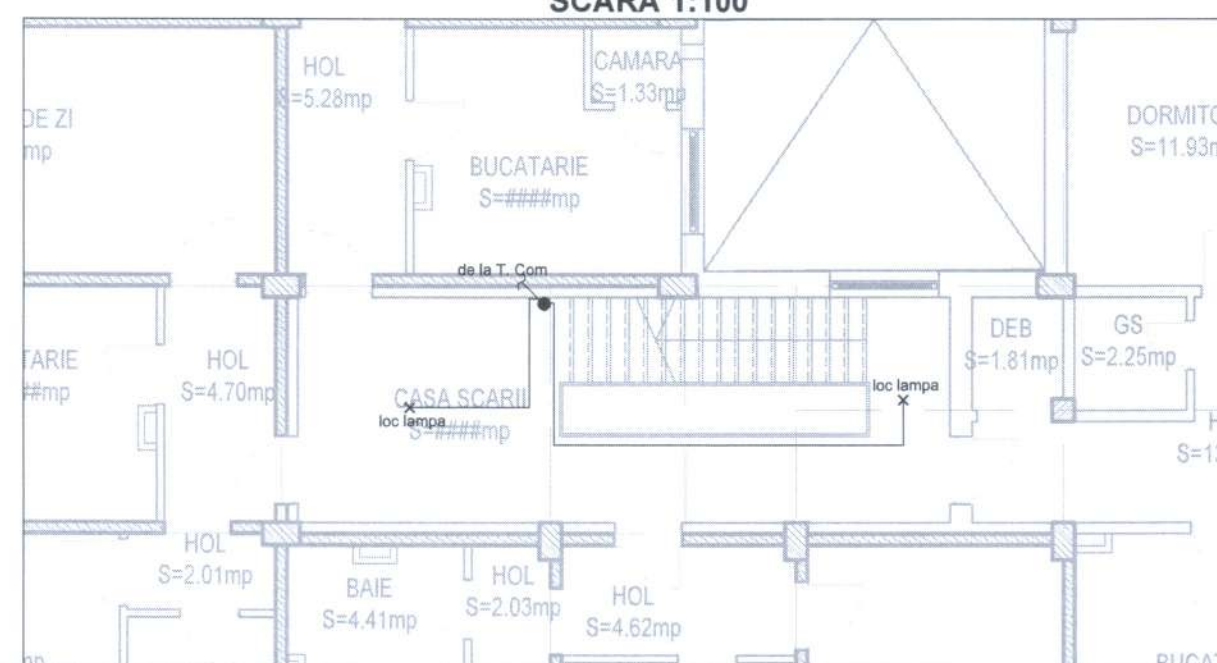


LEGENDA:

- ✕ - Corp de iluminat, tip aplica, etansa IP44, cu sursa economica 20W, cu senzor de miscare.
- - Interfon
- - Doza
- ⚡ - Intrerupator monopolar, montaj ingropat, IP20
- SM - Smart meter monofazat 63A
- I - Inverter monofazat 5 kW

NOTA:

- In urma placarilor cu polistiren a planseelor trebuie aduse la fata plafoanelor placate corpurile de iluminat. Se vor prelungi tuburile pana la fata plafonului reabilitat. Se vor inlocui conductorii de la punctul afectat pana la doza cea mai apropiata. Legaturile in aceasta doza se vor realiza prin cositorire
- Dupa placarea peretilor se vor reface toate racordurile sistemului de interfon



Solutiile tehnice si economice cuprinse in prezenta documentatie sunt proprietatea intelectuala a S.C. CONCRETE & DESIGN SOLUTIONS S.R.L. Ele pot fi utilizate numai in scopul prevazut in contract. Documentatia nu poate fi reproducuta - integral sau partial - fara acordul scris al S.C. CONCRETE & DESIGN SOLUTIONS S.R.L.

Proiectant: CONCRETE & DESIGN SOLUTIONS SRL		
Sediul social / Punct de lucru: Str. Grigore Manolescu nr. 7 A, Corp C, etaj 1, Bucuresti, Romania		
Tel. 0371 485 404; Fax: 03722 555 76		
CALITATEA	NUME	SEMNATURA
Sef proiect	arh. Irina FERCHE	
Proiectat	Ing. Silviu NEGOITA	
Desenat	Ing. Silviu NEGOITA	

BENEFICIAR: PRIMĂRIA MUNICIPIULUI SFANTU GHEORGHE, JUD. COVASNA			
TITLU PROIECT: REABILITARE TERMICA A BLOCURILOR DE LOCUINTA ZONA STRAZII KOSSUTH LAJOS" DIN MUNICIPIUL SFANTU GHEORGHE, JUDETUL COVASNA			
LUCRARI DE REABILITARE TERMICA LA BL. 2, SC. A, B, C, D, E STRADA KOSSUTH LAJOS NR. 1			
Adresa: Strada Kossuth Lajos nr. 1, bl. 2, sc. A, B, C, D, E			
INSTALATII ELECTRICE		Proiect nr.: C039	
PLAN PARTER		Faza: P.Th.+D.E.	
situatie propusa		INSTALATII	
TRONSON 4		E11	
Scara:	Data:	Rev:	Plansa:
1:100	2023	0	1/1



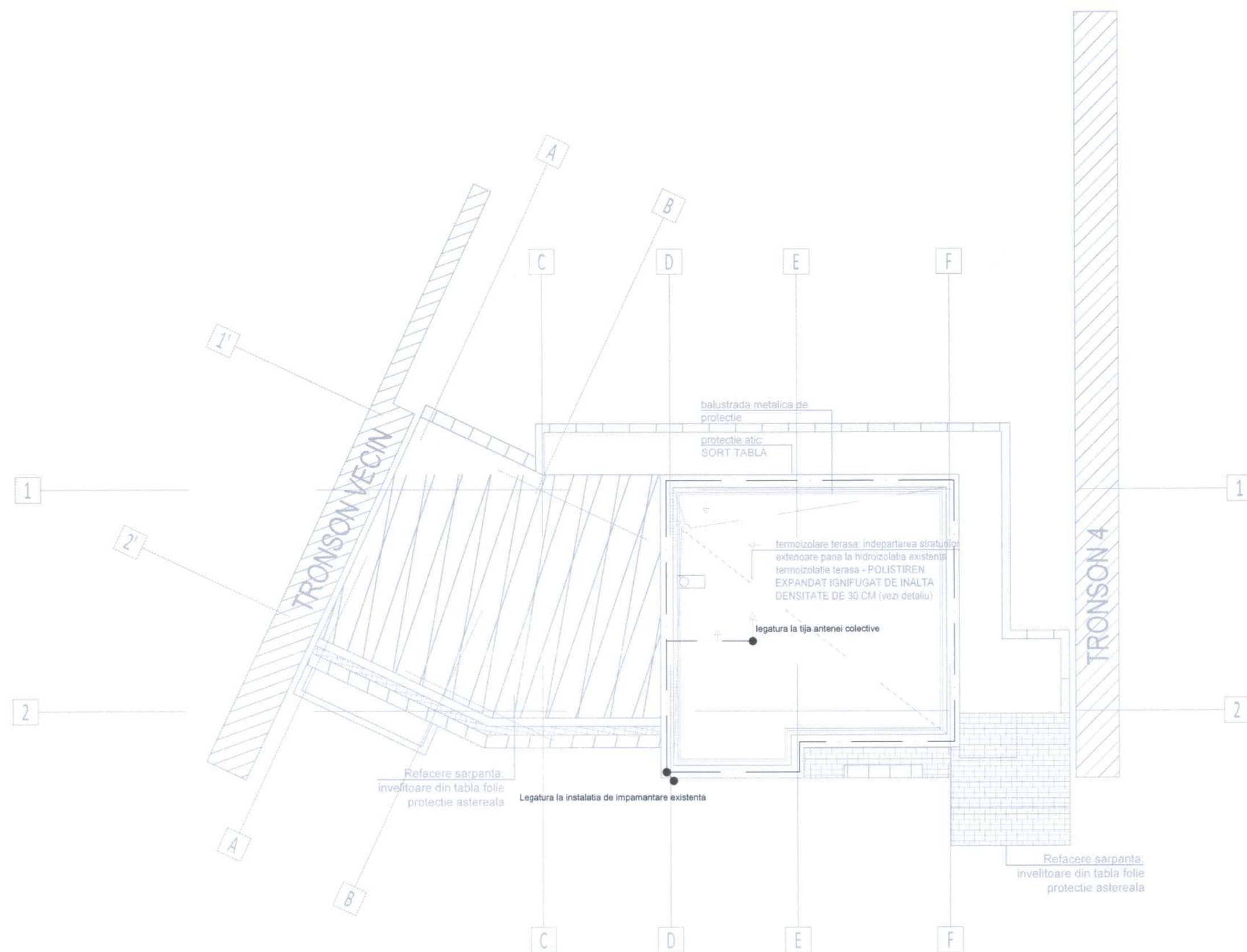
LEGENDA:

- Platbanda OLZN 25x4mm
- Legatura la tija antenei colective
- Legatura la instalatia de impamantare existenta
- Panou fotovoltaic 400W - 1754x30x1096mm

Nota: In urma lucrarilor de reabilitare termica de la nivelul terasei, se va demonta platbanda de OL-Zn in locurile unde aceasta este afectata; urmand ca dupa terminarea lucrarilor de reabilitare se fie montata la loc. In cazul in care platbanda nu mai exista sau dupa demontare nu mai poate fi utilizata, se va inlocui cu una noua. In cazul in care pe terasa se va monta o balustrada de protectie metalica, atat aceasta cat si toate carcasa metalice ale echipamentelor montate pe terasa se vor lega la platbanda montata perimetral pentru instalatia de paratrasnet. Se va asigura continuitatea electrica a balustradei pe tot traseul acesteia. Dupa terminarea lucrarilor se vor face masuratori in vederea verificarii instalatiei de impamantare.

Solutiile tehnice si economice cuprinse in prezenta documentatie sunt proprietatea intelectuala a S.C. CONCRETE & DESIGN SOLUTIONS S.R.L. Ele pot fi utilizate numai in scopul prevazut in contract. Documentatia nu poate fi reproducata - integral sau partial - fara acordul scris al S.C. CONCRETE & DESIGN SOLUTIONS S.R.L.

PROIECTANT: CONCRETE & DESIGN SOLUTIONS SRL Sediul social / Punct de lucru: Str. Grigore Manolescu nr. 2, A, Cămin, sector 6, București Email: office@cds.com.ro Tel. 0371 485 404; Fax 0371 285 78			BENEFICIAR: PRIMĂRIA MUNICIPIULUI SFANTU GHEORGHE, JUD. COVASNA TITLU PROIECT: REABILITARE TERMICA A BLOCURILOR DE LOCUINTA ZONA STRAZII KOSSUTH LAJOS" DIN MUNICIPIUL SFANTU GHEORGHE, JUDETUL COVASNA LUCRARI DE REABILITARE TERMICA LA BL. 2, SC. A, B, C, D, E STRADA KOSSUTH LAJOS NR. 1 Adresa: Strada Kossuth Lajos nr. 1, bl. 2, sc. A, B, C, D, E				
INSTALATII ELECTRICE			PLAN TERASA				
TRONSON 4			Proiect nr.: C039				
			Faza: P.Th.+D.E. INSTALATII				
CALITATEA	NUME	SEMNATURA	Scara: 1:100	Data: 2023	Rev.: 0	Plansa: 1/1	E12
Sef proiect	arh. Irina FERCHE						
Proiectat	Ing. Silviu NEGOITA						
Desenat	Ing. Silviu NEGOITA						



LEGENDA:

- Platbanda OLZN 25x4mm
- Legatura la tija antenei colective
- Legatura la instalatia de impamantare existenta
- Panou fotovoltaic 400W - 1754x30x1096mm

Nota: In urma lucrarilor de reabilitare termica de la nivelul terasei, se va demonta platbanda de OL-Zn in locurile unde aceasta este afectata; urmand ca dupa terminarea lucrarilor de reabilitare se fie montata la loc. In cazul in care platbanda nu mai exista sau dupa demontare nu mai poate fi utilizata, se va inlocui cu una noua. In cazul in care pe terasa se va monta o balustrada de protectie metalica, atat aceasta cat si toate carcasele metalice ale echipamentelor montate pe terasa se vor lega la platbanda montata perimetral pentru instalatia de paratrasnet.

Se va asigura continuitatea electrica a balustradei pe tot traseul acesteia. Dupa terminarea lucrarilor se vor face masuratori in vederea verificarii instalatiei de impamantare.

Solutiile tehnice si economice cuprinse in prezenta documentatie sunt proprietatea intelectuala a S.C. CONCRETE & DESIGN SOLUTIONS S.R.L. Ele pot fi utilizate numai in scopul prevazut in contract. Documentatia nu poate fi reprodusa - integral sau partial - fara acordul scris al S.C. CONCRETE & DESIGN SOLUTIONS S.R.L.

Proiectant: CONCRETE & DESIGN SOLUTIONS S.R.L. Sediul social / Punct de lucru: Str. Grigore Manolescu nr. 7 A, Corp 1, sc. 1, et. 1 Email: office@cds.com.ro Tel. 0371 485 404; Fax: 03722 055 78				BENEFICIAR: PRIMĂRIA MUNICIPIULUI SFANTU GHEORGHE, JUD. COVASNA TITLU PROIECT: REABILITARE TERMICA A BLOCURILOR DE LOCUINTE ZONA STRAZII KOSSUTH LAJOS" DIN MUNICIPIUL SFANTU GHEORGHE, JUDEUL COVASNA LUCRARI DE REABILITARE TERMICA LA BL. 2, SC. A, B, C, D, E STRADA KOSSUTH LAJOS NR. 1 Adresa: Strada Kossuth Lajos nr. 1, bl. 2, sc. A, B, C, D, E			
INSTALATII ELECTRICE				Proiect nr.: C039			
PLAN TERASA				Faza: P.Th.+D.E. INSTALATII			
TRONSON 5				E13			
CALITATEA	NUME	SEMNATURA	Scara:	Data:	Rev:	Plansa	
Sef proiect	arh. Irina FERCHE		1:100	2023	0	1/1	
Proiectat	Ing. Silviu NEGOITA						
Desenat	Ing. Silviu NEGOITA						