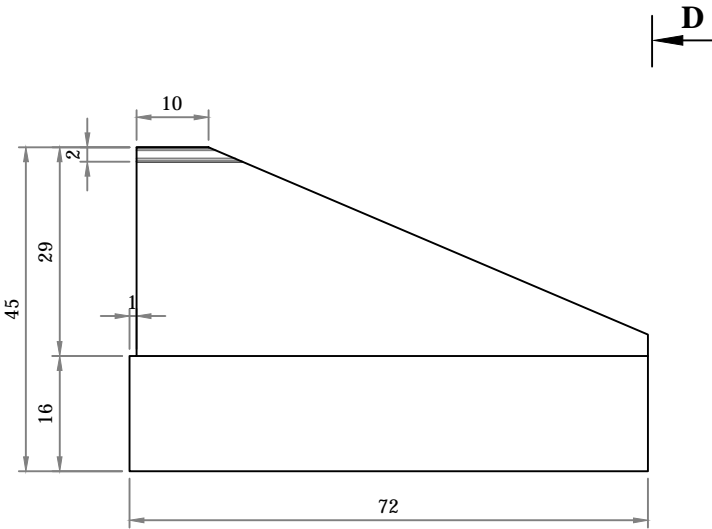


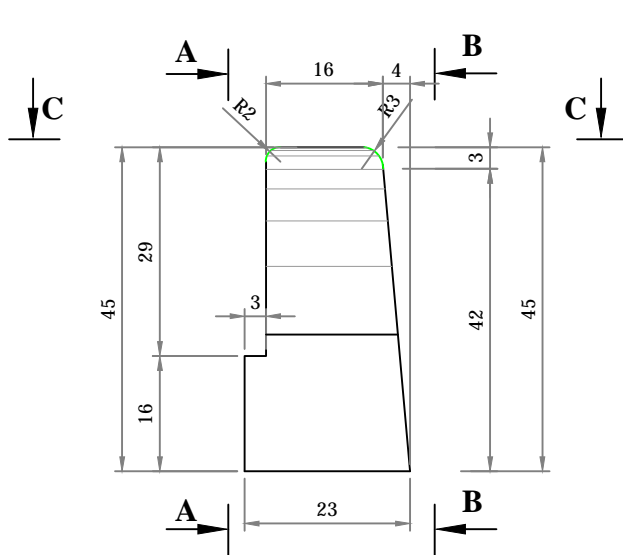
PLAN COFRAJ BORDURA TIP 2

Sc. 1:10

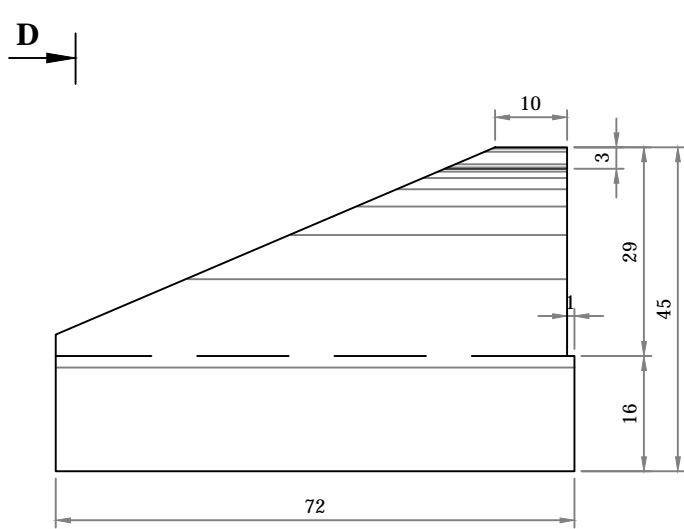
VEDERE A - A



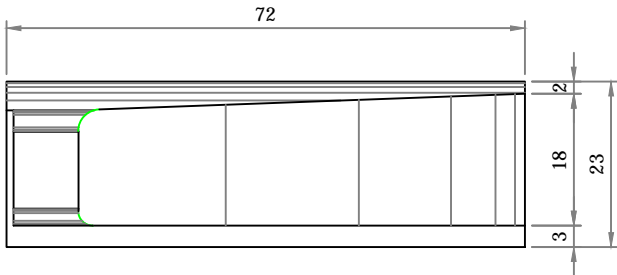
VEDERE D - D



VEDERE B - B



VEDERE C - C



NOTA: Dupa decofrare, pe borduri se va aplica o protectie anticoroziva.

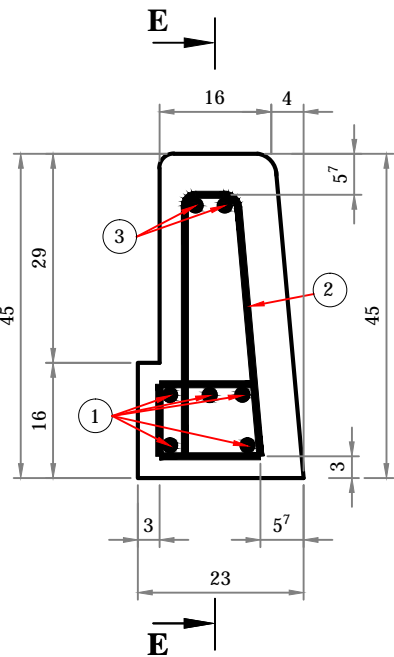
CERINTE DE CALITATE

Beton C35/45  
Otel Bst 500S  
Clasa de expunere: XC4;XF2;XD3;XA2  
Valoare maxima A/C: 0.50  
Dozaj minim ciment (kg/m<sup>3</sup>) :320

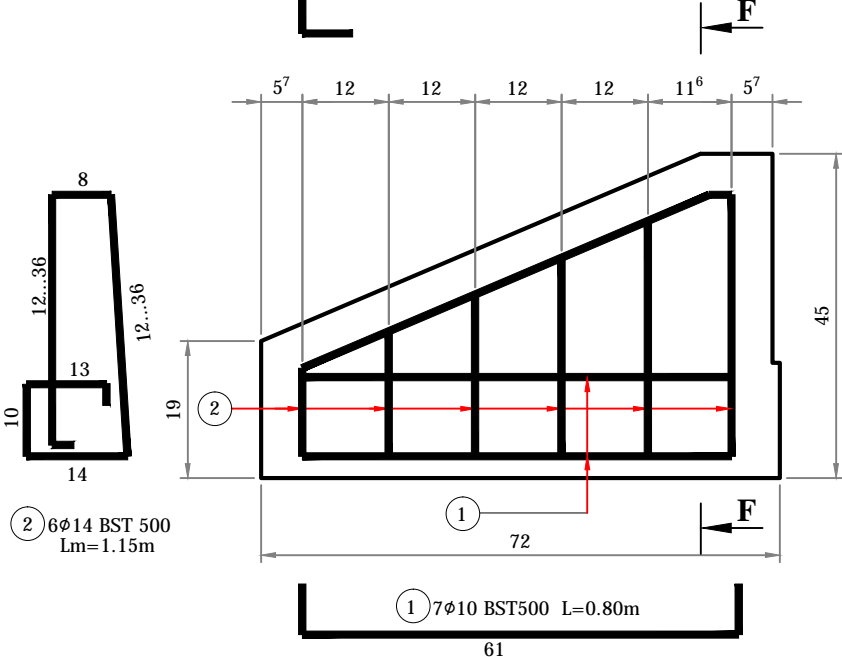
PLAN ARMARE BORDURA TIP 2

Sc. 1:10

SECTIUNE F - F



VEDERE E - E



EXTRAS DE ARMATURA PENTRU O BORDURA

Marca	φ (mm)	n (buc.)	L (m)	nxL - BST500	
				φ10	φ14
1	10	7	0.80	5.60	
2	14	6	1.15		6.90
3	10	2	0.90	1.80	
TOTAL LUNGIMI PE DIAMETRU (m)				7.40	6.90
GREUTATE PE METRU (kg/m)				0.617	1.208
GREUTATE PE DIAMETRU (kg)				4.56	8.34
GREUTATE PE TIP OTEL (kg)				13.00	
GREUTATE TOTALA (kg)				13.00	
GREUTATE TOTALA PT 2 BUCATI ASEMENEA				26.00	

Cerinta		Referat nr.	
ASOCIEREA:			
S.C. MORANI IMPEX S.R.L.		  S.C. INTO S.R.L.	
			
PROIECTANT GENERAL:			
S.C. INTO S.R.L.			
BENEFICIAR:			
MUNICIPIUL SF. GHEORGHE			
			
	NUME	SEMNATURA	
PROIECTAT	Ing. Alina Grivinca		
VERIFICAT	Ing. Ioan OLARU		
SEF PROIECT	Ing. Andrei GHEORGHITA		
APROBAT	Ing. Ioan OLARU		
TITLU PROIECT	" Modernizare strada Kós Károly, inclusiv canalizare pluviala in Municipiul Sf. Gheorghe, județul Covasna "		
TITLU ACTIUNE	" Reabilitare pod pe strada Kós Károly, km 0+994, peste Valea Sambrezii, in Municipiul Sf. Gheorghe, județul Covasna "		
PLANSĂ	PLAN COFRAJ SI ARMARE BORDURA TIP 2		
EXEMPLAR NR. 1	FAZA PROIECT PT+DE+CS	NUMAR PROIECT DRU-28-2015 /12.2015	NUMAR PLANSĂ P.18
DATA: 12/2015		SCARA: 1:10	
Este interzisa copierea, multiplicarea si imprumutarea documentatiei fara aprobarea S.C. INTO S.R.L.			