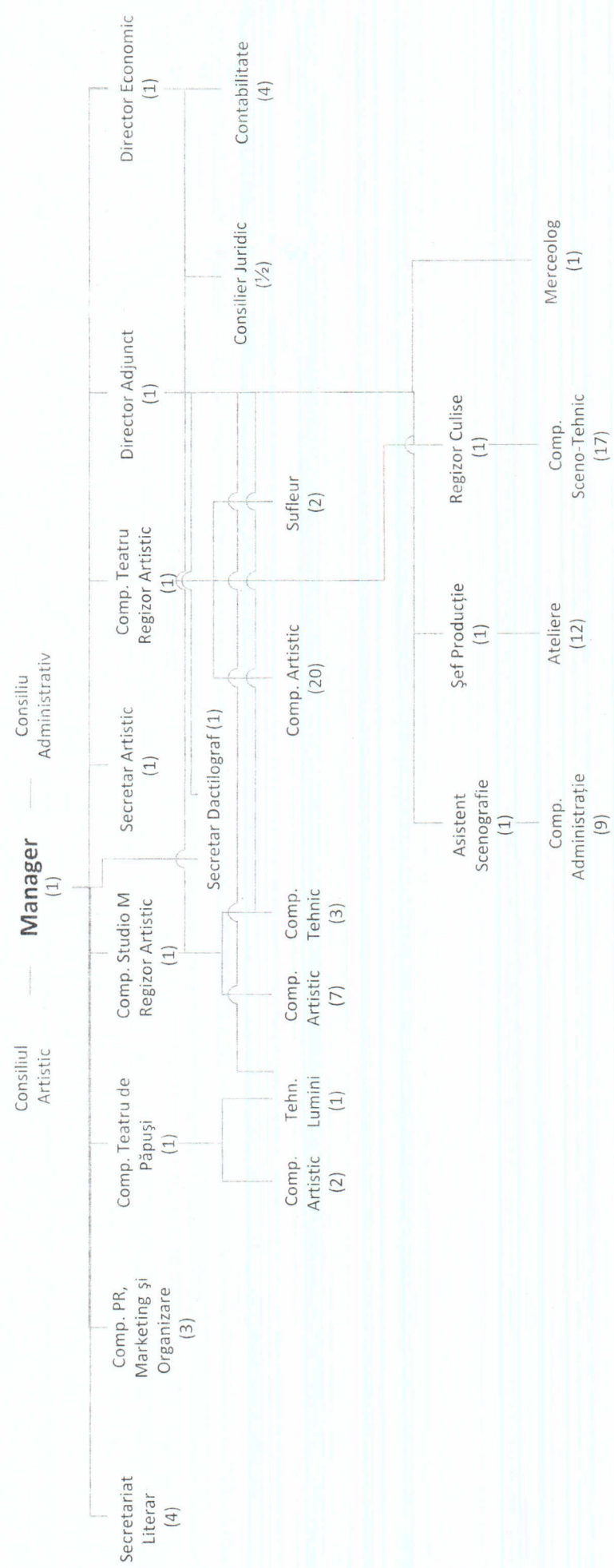


# Structura Organizatorică

a Teatrului Tamási Áron din Sf. Gheorghe  
 Organigramă aprobată prin HCL Nr. .... / ... - ... 2012



Sf. Gheorghe, 2. martie 2012.



*[Signature]*  
 Bocárdi László  
 Manager

Posturi Total  
**96,5**

TEATRUL TAMÁSI ÁRON

STAT DE FUNCȚII

Nr. crt.	STRUCTURA	Funcția contractuală		Treapta profesională	Nivelul studiilor	Posturi vacante
		de conducere	de execuție			
1	Compartiment artistic	manager	regizor artistic	I	S	
2		conducător artistic	regizor artistic	II	S	
3			actor	I/A	S	
4			actor	I/A	S	
5			actor	I/A	S	
6			actor	I	S	
7			actor	I	S	
8			actor	II	S	
9			actor	II	S	
10			actor	II	S	
11			actor	II	S	
12			actor	II	S	
13			actor	II	S	
14			actor	II	S	
15			actor	II	S	
16			actor	II	S	
17			actor	II	S	
18			actor	II	S	
19			actor	II	S	
20			actor	II	S	
21			actor	II	S	
22			actor	II	S	
23			sufleur	I	M	
24			sufleur	I	M	
25			secretar artistic	II	S	
26	Compartiment secretariat literar		secretar literar	II	S	
27			secretar literar	II	S	
28			secretar literar documentarist	II	S	
29			fotograf artist plastic	I	M	
30	Compartiment PR Marketing		secretar PR	I	S	
31			secretar PR	II	S	
32			secretar marketing	II	S	
33	Compartiment Teatru de păpuși		actor mânuitor păpuși	I	M	
34			actor mânuitor păpuși	II	S	

ANEXA NR. 2  
 LA HOT. NR. 48/2012  
 TEATRUL din SINTIA Gheo  
 I E S I T  
 Nr. 79  
 Data 09.06.2012

Maria  
 Nr. 6923  
 Ziua 09.06.2012

36			tehnician lumini	I			
37	Compartiment financiar contabil	director adjunct	economist	I		S	
38			jurist	I		S	jumătate normă
39			contabil principal	I		M	
40			operator date personale	I		M	
41			economist	I		S	
42			secretar dactilograf	I		M	
43		director economic	economist	I		S	Vacant
44			magaziner	II		M	
45	Compartiment tehnica de scenă		regizor culise	I		M	
46			regizor culise	I		M	
47			maistru lumini sunet	I		M	
48			maistru lumini	I		M	
49		șef formație muncitor	mănuitor decor	I		G	
50			mănuitor decor	I		G	
51			mănuitor decor	I		M	
52			mănuitor decor	I		M	
53			mănuitor decor	I		G	
54			mănuitor decor	I		G	
55			mănuitor decor	I		G	
56			coafor	I		M	
57			costumier	II		M	
58			costumier	II		M	
59			costumier-magaziner haine	II		G	
60			recuziter	II		M	
61			recuziter	II		M	
62			iluminist	II		M	
63	Compartiment producție		șef producție	I		S	
64			merceolog	I		M	
65			tapițer	I		M	
66			pictor executant	I		M	
67			tâmplar	I		M	
68			tâmplar	I		G	
69			tâmplar	I		M	
70			lăcătuș mecanic	I		M	
71			lăcătuș mecanic	I		M	
72			croitor femei	I		M	
73			croitor femei	I		M	
74			croitor bărbați	I		G	
75			croitor bărbați	I		M	
76			croitor bărbați	II		G	
77	Compartiment de documentație						

78				conducător auto	I						
79				contr. bilete-gardobier-îngr.	I			G			
80				contr. bilete-gardobier-îngr.	I			G			
81				muncitor întreținere	I			G			
82				electrician întreținere	II			G			
83				portar	I			G			
84				portar	I			G			
85				paznic	I			M			
86				paznic	I			M			
87	Compartiment Studio M			regizor artistic	I			S			
88				actor	I			S			Vacant
89				actor	I			S			
90				actor	I			S			
91				actor	I			S			
92				actor	I			S			
93				dansator	I			M			
94				dansator	I			M			
95				regizor culise	I			S			
96				costumier	I			G			
97				iluminist	I			M			Vacant
<b>NR. TOTAL FUNCȚII CONTRACTUALE DE CONDUCERE</b>										<b>5</b>	
<b>NR. TOTAL FUNCȚII CONTRACTUALE DE EXECUȚIE</b>										<b>91,5</b>	
<b>NR. TOTAL FUNCȚII ÎN INSTITUȚIE</b>										<b>96,5</b>	

NUMELE ȘI PRENUMELE, FUNCȚIA DE TINU  
ȘI

SEMNĂTURA ȘI ȘTAMPILA (în original)

CONDUCĂTORULUI



\*\*sub fiecare șef de structură se vor trece toate funcțiile publice și tot personalul contractual

\*\*\* FIECARE INSTITUȚIE ÎȘI VA ADAPTA MODELUL ÎN FUNCȚIE DE SITUAȚIA CONCRETĂ